

Scheda tecnica

Derivazione a T

Codice articolo: 7216462



Calotta per la copertura di una disposizione a T con tre canali BSKM 1025. Incluse guarnizioni incollate per la chiusura ermetica delle fughe e guarnizioni staccate con la combinazione con contropiastra e vite per l'equipotenzializzazione.



St Acciaio

FS zincato in continuo

Dati anagrafici

Codice articolo	7216462
Tipo	BSKM-TA 1025 FS
Definizione 1	Derivazione a T
Definizione 2	per montaggio parete/soffitto
Produttore	OBO
Dimensionee	100x250
Materiale	Acciaio
Superficie	zincato in continuo
Norma per superfici	DIN EN 10346
Unità VK più piccola	1
Unità	Pezzo
Peso	263.1 kg
Unità di peso	kg/100 Paio

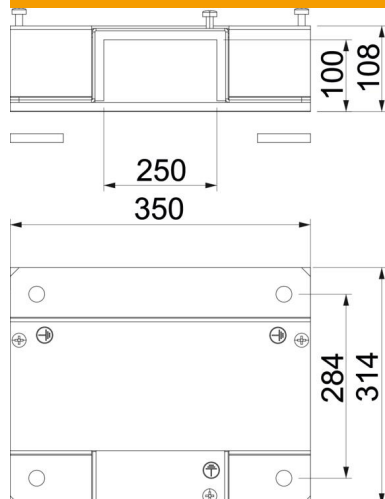
Scheda tecnica

Derivazione a T

Codice articolo: 7216462



Misure



Larghezza	314 mm
Altezza	108 mm
Dimensione A	314 mm
Dimensione B	250 mm
Dimensione b	250 mm
Dimensione d	284 mm
Dimensione d min.	350 mm
Dimensione H	100 mm
Dimensione H	100 mm
Dimensione t	108 mm

Dati tecnici

Numero dei lati incombustibili	3
Classe di resistenza al fuoco I - Canale di installazione	120
Con foratura	no
Divisori possibili	no
Rivestimento	Acciaio
Tipo di materiale isolante	altro