

# Scheda tecnica

## Riduzione a T

Codice articolo: 7216616



Calotta per la copertura di una disposizione a T con tre canali. Linea diritta doppia BSKM 0711, derivazione ridotta su BSKM 0407. Include guarnizioni incollate per la chiusura ermetica delle fughe e guarnizioni staccate con la combinazione con contropiastra e vite per l'equipotenzializzazione.



**St** Acciaio

**L** laccato

### Dati anagrafici

Codice articolo	7216616
Tipo	BSKM-TR 0711RW
Definizione 1	Riduzione per raccordo a T
Definizione 2	per montaggio parete/soffitto
Produttore	OBO
Dimensionee	70x110
Colore	bianco; RAL 9010
Materiale	Acciaio
Superficie	laccato
Norma per superfici	
Unità VK più piccola	1
Unità	Pezzo
Peso	118 kg
Unità di peso	kg/100 Paio

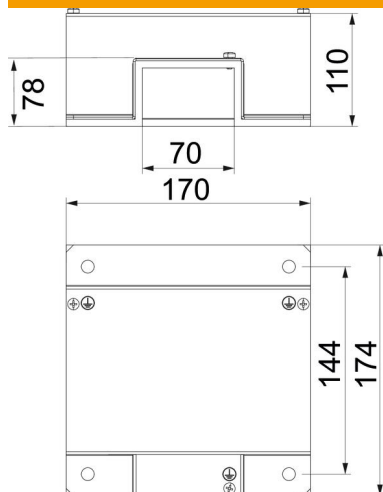
# Scheda tecnica

Riduzione a T

Codice articolo: 7216616



## Misure



Larghezza	174 mm
Altezza	78 mm
Dimensione A	174 mm
Dimensione B	70 mm
Dimensione b	110 mm
Dimensione d	144 mm
Dimensione d min.	170 mm
Dimensione H	70 mm
Dimensione H	78 mm
Dimensione t	78 mm

## Dati tecnici

Numero dei lati incombustibili	3
Classe di resistenza al fuoco I - Canale di installazione	120
Con foratura	no
Divisori possibili	no
Rivestimento	Acciaio
Tipo di materiale isolante	altro