

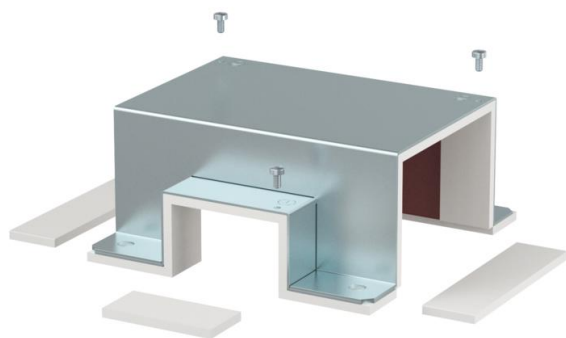
Fiche technique

Té réducteur de dérivation

Référence: 7216366



Couvercle pour jonction en Té de trois extrémités de conduit. Partie rectiligne deux fois BSKM 0711, dérivation réduite en BSKM 0407. Inclut les joints collés pour étanchement des joints et joints lâches combinés à une plaque d'adaptation, ainsi que des vis pour la liaison équipotentielle.



St acier

FS galvanisé sendzimir

Données de base

Référence	7216366
Type	BSKM-TR 0711 FS
Désignation 1	Réducteur en té
Désignation 2	pour montage mur / plafond
Fabricant	OBO
Dimension	70x110
Matériau	acier
Surface	galvanisé sendzimir
Norme de surface	DIN EN 10346
Unité d'emballage minimale	1
Unité de mesure	Pièce
Poids	118 kg
Unité de poids	kg/100 paires

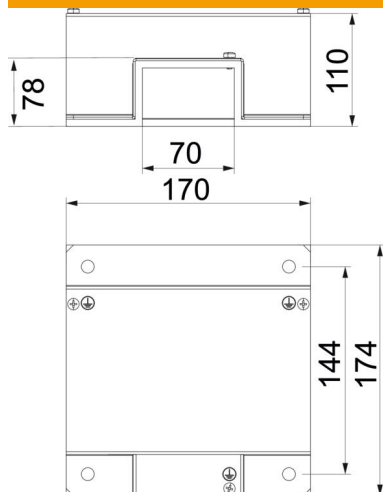
Fiche technique

Té réducteur de dérivation

Référence: 7216366



Dimensions



Largeur	174 mm
Hauteur	78 mm
Cote A	174 mm
Cote B	70 mm
Cote b	110 mm
Cote d	144 mm
Dimension d min.	170 mm
Dimension h	70 mm
Dimension H	78 mm
Dimension t	78 mm

Caractéristiques techniques

Nombre de faces traitées par flambage	3
Classe de résistance au feu I - conduit d'installation	120
Avec perforation	non
Séparateurs possibles	non
Gaine	acier
Matériau de l'isolant	autres