

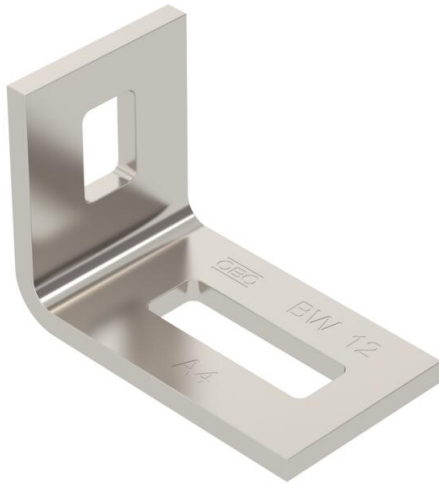
# Fiche technique

## Équerre de fixation BW 12 A4

Référence: 6019506



Equerre de fixation pour fixer des montants, des échelles verticales et des constructions au mur, au plafond ou aux échafaudages en acier.



**A4** Acier inoxydable 1.4571

**2B** nu, traité

### Données de base

Référence	6019506
Type	BW 12 A4
Désignation 1	Equerre de fixation
Fabricant	OBO
Dimension	70x50x40
Matériau	Acier inoxydable 1.4571
Surface	nu, traité
Norme de surface	
Unité d'emballage minimale	10
Unité de mesure	Pièce
Poids	13,97 kg
Unité de poids	kg/100 paires

# Fiche technique

## Équerre de fixation BW 12 A4

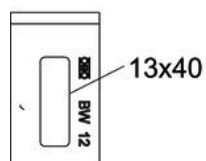
Référence: 6019506



### Dimensions



Longueur	70 mm
Largeur	40 mm
Hauteur	50 mm



### Caractéristiques techniques

Modèle	Équerre de fixation
Sécurité de fonctionnement	non
Convient pour formes de profilé	profilé en U
épaisseur du matériau	5 mm
Avec accessoires pour vis	non
Réglable	non