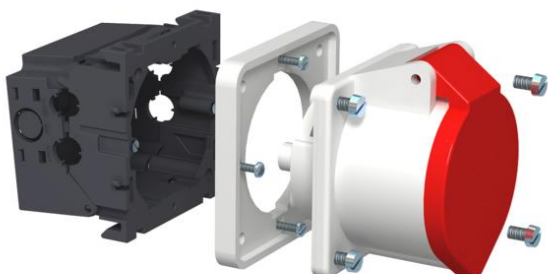


Fiche technique

Boîtier d'appareillage CEE, 16 A

Référence: 6288612



Boîtier d'appareillages complet pour le montage d'un connecteur CEE dans des goulottes d'appareillages avec un couvercle de 80 mm comprenant :

- un boîtier d'appareillages s'enclenchant par l'avant,
- un connecteur CEE et du matériel de montage
- une prise CEE 16 A

Pour l'installation dans des canaux d'allège Rapid 80 et des colonnes de distribution ISS.



PA polyamide

Données de base

Référence	6288612
Type	CEE16E2
Désignation 1	Boîtier d'appareillages CEE
Désignation 2	avec CEE16
Fabricant	OBO
Coloris	gris fer ; RAL 7011
Matériau	polyamide
Unité d'emballage minimale	1
Unité de mesure	Pièce
Poids	34,11 kg
Unité de poids	kg/100 paires

Caractéristiques techniques

Nombre d'unités	1
Modèle	fermé
Bande de fixation	autres
Sans halogène	non
Avec compartiment de raccordement	oui
Possibilité de décharge de traction	non