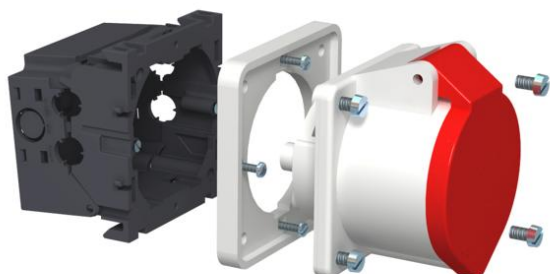


Scheda tecnica

Scatola incasso apparecchi CEE, 16 A

Codice articolo: 6288612



Scatola di incasso apparecchi completa per il montaggio di una presa di corrente CEE in canali per incasso apparecchi con elemento superiore da 80 mm costituita da:

- scatola di incasso apparecchi ad aggancio frontale
 - Dispositivo innesto CEE e materiale di montaggio
 - presa CEE 16 A
- Per l'installazione in canali incasso Rapid 80 e colonne ISS.



PA Poliammide

Dati anagrafici

Codice articolo	6288612
Tipo	CEE16E2
Definizione 1	Scatola di montaggio CEE
Definizione 2	con CEE16
Produttore	OBO
Colore	grigio ferro; RAL 7011
Materiale	Poliammide
Unità VK più piccola	1
Unità	Pezzo
Peso	34.11 kg
Unità di peso	kg/100 Paio

Dati tecnici

Numero di unità	1
Versione	chiuso
Supporto di fissaggio	altro
Priva di alogeni	no
Con vano di collegamento	sì
Possibilità di scarico di trazione	no