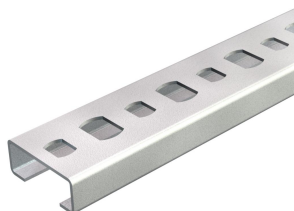


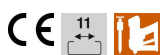
Technisches Datenblatt

Profilschiene CL2008, Schlitz 11 mm, gelocht, abbrechbar

Artikelnummer: 1105906



Leichte C-Profilschiene zur Kabelverlegung, in Verbindung mit Reihenschellen oder Bügelschellen mit N-Fuß. Auch verwendbar im Schaltschrankbau. gelocht, nicht abbrechbar.



St Stahl

FS bandverzinkt

Stammdaten

Artikelnummer	1105906
Typ	CL2008BP1000FS
Bezeichnung 1	Profilschiene
Bezeichnung 2	gelocht, Schlitzweite 11mm
Hersteller	OBO
Dimension	1000x20x8
Werkstoff	Stahl
Oberfläche	bandverzinkt
Oberflächennorm	DIN EN 10346
Kleinste VK-Einheit	10
Mengeneinheit	Meter
Gewicht	21,5 kg
Gewichtseinheit	kg/100 m

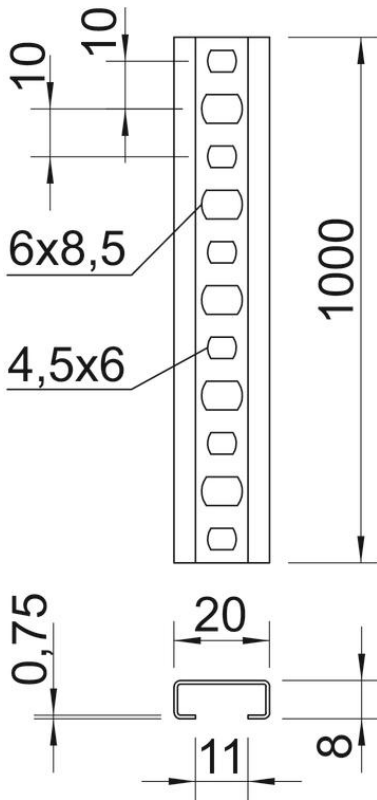
Technisches Datenblatt

Profilschiene CL2008, Schlitz 11 mm, gelocht, abbrechbar

Artikelnummer: 1105906



Abmessungen



Länge	1.000 mm
Breite	20 mm
Höhe	8 mm
Maß L	1.000 mm

Technische Daten

Abbrechbar	nein
Art der Lochung	Rücken gelocht
Ausführung	Einfachprofil
Bohrlochabstand mittig	10 mm
Bund	10 m
Funktionserhalt	nein
Materialstärke	0,75 mm
Mit Lochung	ja
Mit Zahnung	nein
Profilform	C-Profil
Schlitzweite	11 mm
Statischer Wert A	0,24 cm ²
Statischer Wert Iy	0,02 cm
Statischer Wert Iz	0,17 cm
Statischer Wert Wy	0,05 cm ²
Statischer Wert Wz	0,17 cm ²