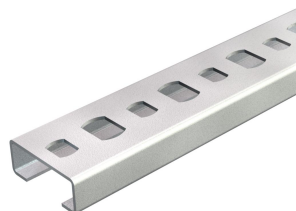


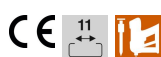
# Scheda tecnica

## Profilato CL2008, scanalatura 11 mm, forato

Codice articolo: 1106627



Profilato C leggero per la posa dei cavi, in combinazione con morsetti scorrevoli o staffe reggicavo con base a N. Utilizzabile anche nella costruzione di quadri elettrici.  
forato, non separabile



**St** Acciaio

**FS** zincato in continuo

### Dati anagrafici

Codice articolo	1106627
Tipo	CL2008P2000FS
Definizione 1	Profilato
Definizione 2	asolata, foro 11mm
Produttore	OBO
Dimensionee	2000x20x8
Materiale	Acciaio
Superficie	zincato in continuo
Norma per superfici	DIN EN 10346
Unità VK più piccola	2
Unità	Metro
Peso	20 kg
Unità di peso	kg/100 Pz.

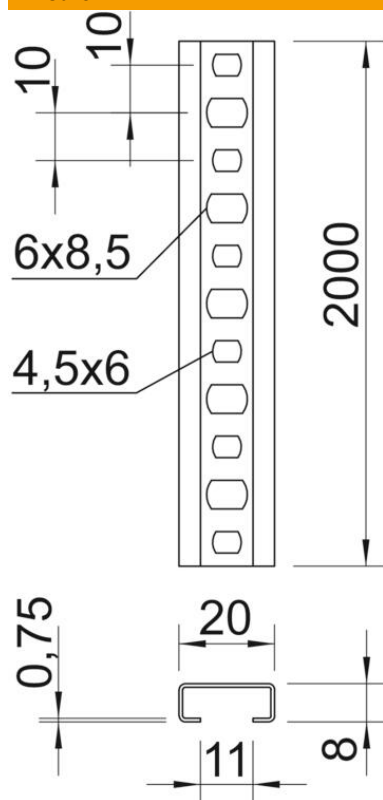
# Scheda tecnica

Profilato CL2008, scanalatura 11 mm, forato

Codice articolo: 1106627



## Misure



Lughezza.	2'000 mm
Larghezza	20 mm
Altezza	8 mm
Dimensione L	2'000 mm

## Dati tecnici

Separabile	no
Tipo della foratura	Forato sul retro
Versione	Profilo semplice
Distanza foro dal centro	10 mm
Fascio	50 m
Mantenimento funzionale	no
Spessore materiale	0.75 mm
Con foratura	si
Con dentatura	no
Forma del profilato	Profilo a C
Dimensioni asola	11 mm
Valore statico A	0.24 cm <sup>2</sup>
Valore statico Iy	0.02 cm
Valore statico Iz	0.17 cm
Valore statico Wy	0.05 cm <sup>2</sup>
Valore statico Wz	0.17 cm <sup>2</sup>