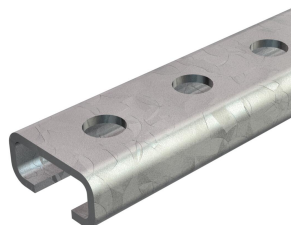


Fiche technique

Rail profilé, CL2712, ouverture 12 mm, FT, perforé

Référence: 1109529



Rail léger profilé en C pour la pose de câbles, en association avec des colliers de série ou brides de fixation avec pieds en N. Peut également être utilisé dans la construction d'armoires électriques.



St acier

FT galvanisé à chaud par trempage

Données de base

Référence	1109529
Type	CL2712P2000FT
Désignation 1	Rail profilé
Désignation 2	perforé, ouverture de 12 mm
Fabricant	OBO
Dimension	2000x27x12,5
Matériau	acier
Surface	galvanisé à chaud par trempage
Norme de surface	DIN EN ISO 1461
Unité d'emballage minimale	2
Unité de mesure	Mètre
Poids	89,5 kg
Unité de poids	kg/100 pc

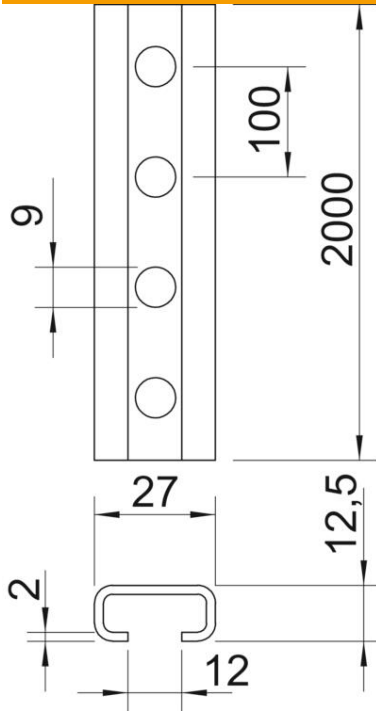
Fiche technique

Rail profilé, CL2712, ouverture 12 mm, FT, perforé

Référence: 1109529



Dimensions



Longueur	2 000 mm
Largeur	27 mm
Hauteur	12,5 mm
Cote L	2 000 mm

Caractéristiques techniques

Séparable	non
Type de perforation	Dos perforé
Modèle	Profilé simple
Écart du perçage central	100 mm
Paquet	20 m
Sécurité de fonctionnement	non
épaisseur du matériau	2 mm
Avec perforation	oui
avec denture	non
Forme de profilé	Profilé en C
Ouverture	12 mm
Valeur statistique A	0,89 cm ²
Valeur statistique Iy	0,17 cm
Valeur statistique Iz	0,98 cm
Valeur statistique Wy	0,25 cm ²
Valeur statistique Wz	0,72 cm ²