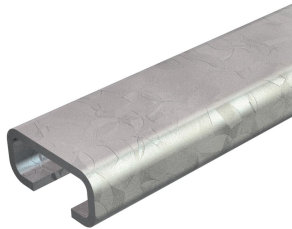


Scheda tecnica

Profilato CL2712, scanalatura 12 mm, FT, non forato

Codice articolo: 1109022



Profilato C leggero per la posa dei cavi, in combinazione con morsetti scorrevoli o staffe reggicavo con base a N. Utilizzabile anche nella costruzione di quadri elettrici.



St Acciaio

FT zincato a caldo per immersione

Dati anagrafici

Codice articolo	1109022
Tipo	CL2712UP2000FT
Definizione 1	Profilato
Definizione 2	non forato, slot 12mm
Produttore	OBO
Dimensionee	2000x27x12,5
Materiale	Acciaio
Superficie	zincato a caldo per immersione
Norma per superfici	DIN EN ISO 1461
Unità VK più piccola	2
Unità	Metro
Peso	90 kg
Unità di peso	kg/100 Pz.

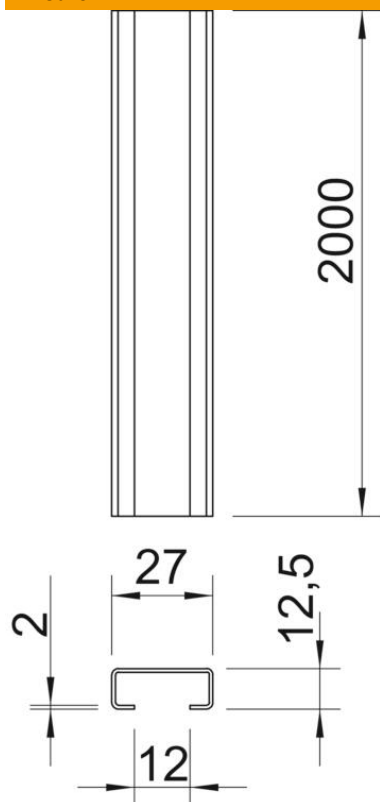
Scheda tecnica

Profilato CL2712, scanalatura 12 mm, FT, non forato

Codice articolo: 1109022



Misure



Lunghezza.	2'000 mm
Larghezza	27 mm
Altezza	12.5 mm
Dimensione L	2'000 mm

Dati tecnici

Separabile	no
Tipo della foratura	senza
Versione	Profilo semplice
Fascio	20 m
Mantenimento funzionale	no
Spessore materiale	2 mm
Con foratura	no
Con dentatura	no
Forma del profilato	Profilo a C
Dimensioni asola	12 mm
Valore statico A	1.08 cm ²
Valore statico Iz	0.98 cm