

# Fiche technique

## Étrier d'écartement FT

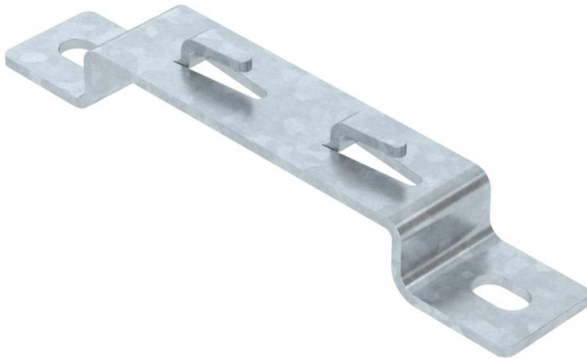
Référence: 6015656



Étrier d'écartement pour la fixation en déport des chemins de câbles en treillis, au sol ou au mur.

Les chemins de câbles en treillis de type GRM de hauteurs d'aile 35, 55 et 105 mm peuvent être montés sur l'étrier d'écartement.

Fixation sans vis du chemin de câbles en treillis sur l'étrier d'écartement grâce aux ergots.



**St** acier

**FT** galvanisé à chaud par trempage

### Données de base

Référence	6015656
Type	DBLG 20 100 FT
Désignation 1	Etrier d'écartement
Désignation 2	pour CDC Fil
Fabricant	OBO
Dimension	B100mm
Matériau	acier
Surface	galvanisé à chaud par trempage
Norme de surface	DIN EN ISO 1461
Unité d'emballage minimale	20
Unité de mesure	Pièce
Poids	14,3 kg
Unité de poids	kg/100 paires

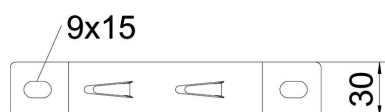
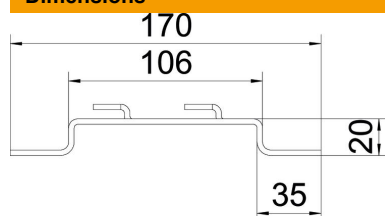
# Fiche technique

## Étrier d'écartement FT

Référence: 6015656



### Dimensions



Hauteur	20 mm
Hauteur	0,79 in
Cote A	30 mm
Cote B	106 mm
Cote L	170 mm

### Caractéristiques techniques

Modèle	Profilé trapézoïdal pour étrier mural / de plafond
Convient pour chemin de câbles en treillis	oui
Convient pour échelle à câbles	non
Convient pour chemin de câbles	non
Fixation de chemins	Crochet