

Fiche technique

Étrier d'écartement FT

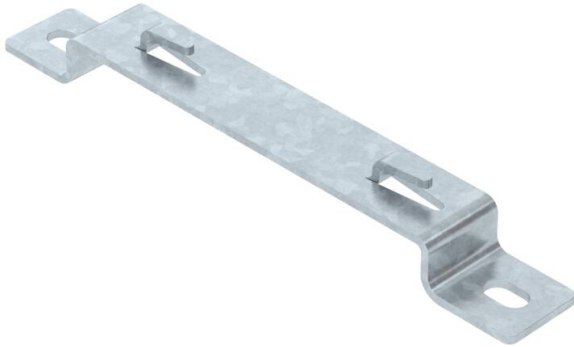
Référence: 6015660



Étrier d'écartement pour la fixation en déport des chemins de câbles en treillis, au sol ou au mur.

Les chemins de câbles en treillis de type GRM de hauteurs d'aile 35, 55 et 105 mm peuvent être montés sur l'étrier d'écartement.

Fixation sans vis du chemin de câbles en treillis sur l'étrier d'écartement grâce aux ergots.



St acier

FT galvanisé à chaud par trempage

Données de base

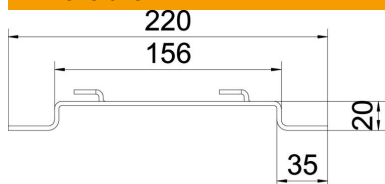
| | |
|----------------------------|--------------------------------|
| Référence | 6015660 |
| Type | DBLG 20 150 FT |
| Désignation 1 | Etrier d'écartement |
| Désignation 2 | pour CDC Fil |
| Fabricant | OBO |
| Dimension | B150mm |
| Matériau | acier |
| Surface | galvanisé à chaud par trempage |
| Norme de surface | DIN EN ISO 1461 |
| Unité d'emballage minimale | 20 |
| Unité de mesure | Pièce |
| Poids | 18,1 kg |
| Unité de poids | kg/100 paires |

Fiche technique

Étrier d'écartement FT

Référence: 6015660

Dimensions



| | |
|---------|---------|
| Hauteur | 20 mm |
| Hauteur | 0,79 in |
| Cote A | 30 mm |
| Cote B | 156 mm |
| Cote L | 220 mm |



Caractéristiques techniques

| | |
|--|--|
| Modèle | Profilé trapézoïdal pour étrier mural / de plafond |
| Convient pour chemin de câbles en treillis | oui |
| Convient pour échelle à câbles | non |
| Convient pour chemin de câbles | non |
| Fixation de chemins | Crochet |