

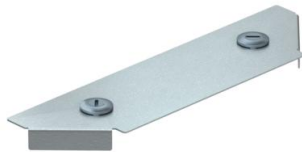
Fiche technique

Couvercle pour dérivation à monter Magic DD

Référence: 7138682



Couvercle pour dérivation à verrous tournants prémontés.
Le couvercle peut être utilisé avec des éléments préformés de toute hauteur d'aile.



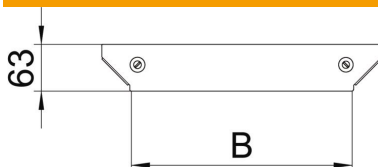
St acier

DD galvanisé par bande zinc/aluminium, double trempage

Données de base

Référence	7138682
Type	DFAAM 150 DD
Désignation 1	Couvercle pour dérivation
Désignation 2	pour RAAM 150
Fabricant	OBO
Dimension	B=150mm
Matériau	acier
Surface	galvanisé par bande zinc/aluminium, double trempage
Norme de surface	DIN EN 10346
Unité d'emballage minimale	1
Unité de mesure	Pièce
Poids	14,8 kg
Unité de poids	kg/100 paires

Dimensions



Largeur	150 mm
Largeur	6 in
Épaisseur de tôle	1,25 mm
Cote B	150 mm

Fiche technique

Couvercle pour dérivation à monter Magic DD

Référence: 7138682



Caractéristiques techniques

Type de fixation	Verrou tournant
Convient pour échelle à câbles	oui
Convient pour chemin de câbles	oui
Épaisseur du matériau (pouce)	0,05 in
épaisseur du matériau	1,25 mm
Acier inoxydable, décapé	non
Modèle longue portée	non