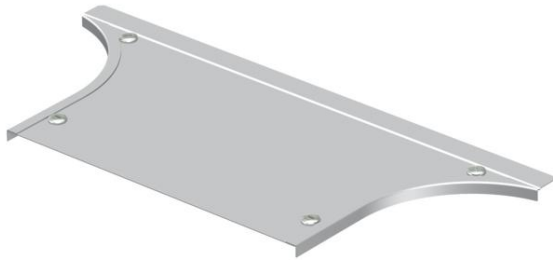


Fiche technique

Couvercle pour dérivation à monter 400-600

Référence: 7136935



Couvercle pour dérivation à verrous tournants prémontés.
Le couvercle peut être utilisé avec des éléments préformés de toute hauteur d'aile.



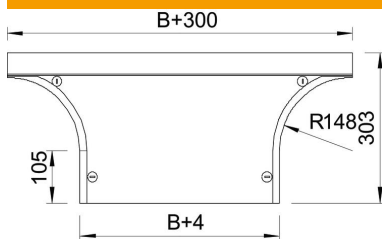
A2 acier inoxydable 1.4301

2B nu, traité

Données de base

Référence	7136935
Type	DFAA 400 A2
Désignation 1	Couvercle pour dérivation
Désignation 2	à verrou tournant, p. RAA 400
Fabricant	OBO
Dimension	B400mm
Matériau	acier inoxydable 1.4301
Surface	nu, traité
Norme de surface	
Unité d'emballage minimale	1
Unité de mesure	Pièce
Poids	176,8 kg
Unité de poids	kg/100 paires

Dimensions



Largeur	400 mm
Largeur	16 in
Hauteur	35 mm
Épaisseur de tôle	1,25 mm
Cote B	400 mm
Dimension H	15 mm
Cote R	148 mm

Fiche technique

Couvercle pour dérivation à monter 400-600

Référence: 7136935



Caractéristiques techniques

Nombre de verrous tournants	4 St.
Type de fixation	Verrou tournant
Convient pour échelle à câbles	oui
Convient pour chemin de câbles	oui
Épaisseur du matériau (pouce)	0,05 in
épaisseur du matériau	1,25 mm
Acier inoxydable, décapé	non
Modèle longue portée	non