

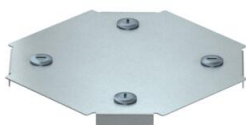
Scheda tecnica

Coperchio per derivazione a croce Magic DD

Codice articolo: 7138970



Coperchio per derivazione a croce con bussole girevoli premontate.
Il coperchio è adatto a seconda della forma a pezzi con bordi di qualsiasi altezza.



St Acciaio

DD zincatura a nastro Double Dip, zinco/alluminio

Dati anagrafici

Codice articolo	7138970
Tipo	DFKM 100 DD
Definizione 1	Coperchio, incrocio
Definizione 2	per RKM 100
Produttore	OBO
Dimensionee	B=100mm
Materiale	Acciaio
Superficie	zincatura a nastro Double Dip, zinco/alluminio
Norma per superfici	DIN EN 10346
Unità VK più piccola	1
Unità	Pezzo
Peso	36.3 kg
Unità di peso	kg/100 Paio

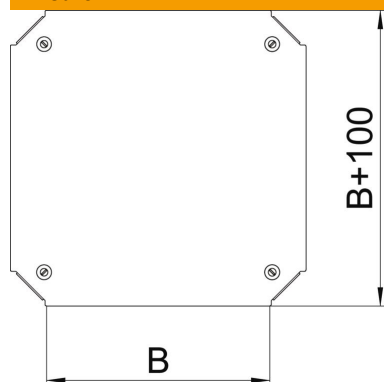
Scheda tecnica

Coperchio per derivazione a croce Magic DD

Codice articolo: 7138970



Misure



Larghezza	100 mm
Larghezza	4 in
Dimensione B	100 mm

Dati tecnici

Tipo di fissaggio	Bussola girevole
Adatto per passerelle portacavi	sì
Adatto per passerelle	sì
Spessore materiale	1.25 mm
Acciaio inossidabile, decapato	no