

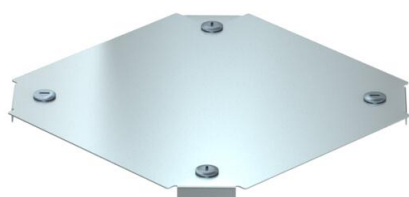
# Scheda tecnica

## Coperchio per derivazione a croce Magic FS

Codice articolo: 7138934



Coperchio per derivazione a croce con bussole girevoli premontate.  
Il coperchio è adatto a seconda della forma a pezzi con bordi di qualsiasi altezza.



**St** Acciaio

**FS** zincato in continuo

### Dati anagrafici

Codice articolo	7138934
Definizione 1	Coperchio, incrocio
Definizione 2	per RKM 200
Produttore	OBO
Dimensionee	B=200mm
Materiale	Acciaio
Superficie	zincato in continuo
Norma per superfici	DIN EN 10346
Unità VK più piccola	1
Unità	Pezzo
Peso	75 kg
Unità di peso	kg/100 Paio

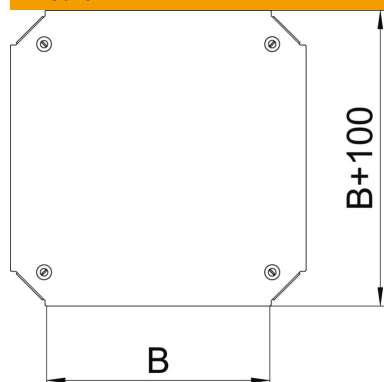
# Scheda tecnica

## Coperchio per derivazione a croce Magic FS

Codice articolo: 7138934



### Misure



Larghezza	200 mm
Larghezza	8 in
Dimensione B	200 mm

### Dati tecnici

Tipo di fissaggio	Bussola girevole
Adatto per passerelle portacavi	sì
Adatto per passerelle	sì
Spessore materiale	1.25 mm
Acciaio inossidabile, decapato	no