

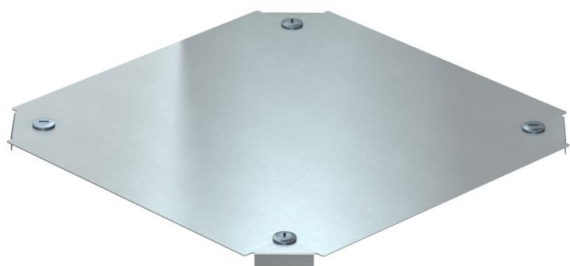
Scheda tecnica

Coperchio per derivazione a croce Magic DD

Codice articolo: 7138976



Coperchio per derivazione a croce con bussole girevoli premontate.
Il coperchio è adatto a seconda della forma a pezzi con bordi di qualsiasi altezza.



St Acciaio

DD zincatura a nastro Double Dip, zinco/alluminio

Dati anagrafici

Codice articolo	7138976
Tipo	DFKM 300 DD
Definizione 1	Coperchio, incrocio
Definizione 2	per RKM 300
Produttore	OBO
Dimensionee	B=300mm
Materiale	Acciaio
Superficie	zincatura a nastro Double Dip, zinco/alluminio
Norma per superfici	DIN EN 10346
Unità VK più piccola	1
Unità	Pezzo
Peso	123.1 kg
Unità di peso	kg/100 Paio

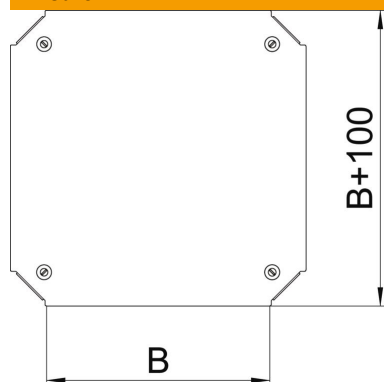
Scheda tecnica

Coperchio per derivazione a croce Magic DD

Codice articolo: 7138976



Misure



Larghezza	300 mm
Larghezza	12 in
Dimensione B	300 mm

Dati tecnici

Tipo di fissaggio	Bussola girevole
Adatto per passerelle portacavi	sì
Adatto per passerelle	sì
Spessore materiale	1.25 mm
Acciaio inossidabile, decapato	no