

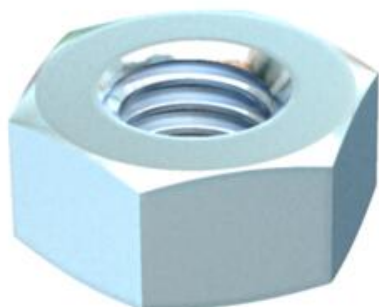
# Scheda tecnica

Dado esagonale ISO 4032

Codice articolo: 3400360



Dado esagonale secondo DIN 934 con filettatura metrica.



**St** Acciaio

**F** zincato a caldo

## Dati anagrafici

Codice articolo	3400360
Tipo	DIN934 M10 F
Definizione 1	Dado esagonale
Definizione 2	a DIN 934
Produttore	OBO
Dimensionee	M10
Materiale	Acciaio
Superficie	zincato a caldo
Norma per superfici	DIN 267, Teil 10
Unità VK più piccola	100
Unità	Pezzo
Peso	1.061 kg
Unità di peso	kg/100 Paio

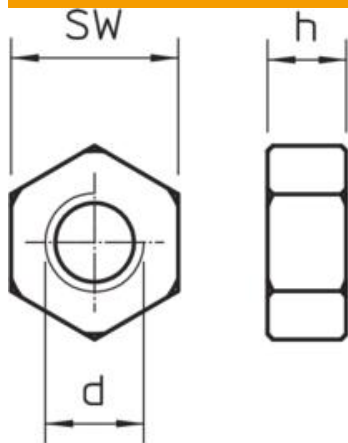
# Scheda tecnica

Dado esagonale ISO 4032

Codice articolo: 3400360

OBO  
BETTERMANN

## Misure



Dimensione d	10 mm
Dimensione H	8.4 mm

## Dati tecnici

Filettatura	M10
Filettatura metrica	10
Tipo filettatura	metrica
Priva di alogeni	sì
Con flangia	no
Apertura di chiave	17
Autobloccante	no
Filettatura sinistra	no
Filettatura imperiale	7/16 pollice
Versione dado	Dado
Sistema a vite dado	Esagonale esterno