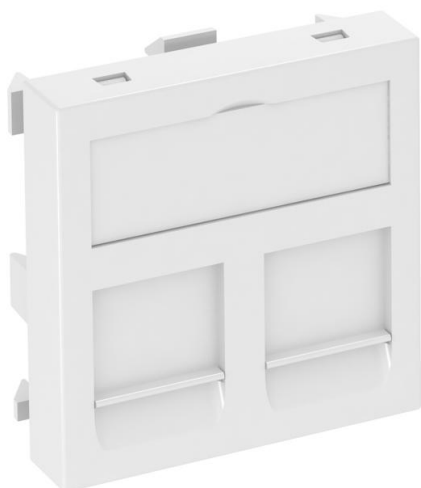


Scheda tecnica

Supporto per modulo di collegamento dati, 1 modulo, uscita diritta, Tipo RM

Codice articolo: 6119292



Supporto per modulo di collegamento dati con uscita diritta e chiusura per la presa di due moduli di collegamento per tecnica per dati con presa RJ45. Il fissaggio a incastro è adatto per l'incasso orizzontale e verticale dei dispositivi. Il tipo RM è dotato di un alloggiamento speciale ed è progettato per il fissaggio indiretto dei moduli di collegamento nell'apertura di montaggio.

Il supporto di tipo RM è idoneo all'alloggiamento dei seguenti moduli di collegamento dati: tipo ASM-C5, ASM-C5 G, ASM-C6 e ASM-C6 G; R&M: moduli Cat 5 e Cat 6 senza piastra di supporto.

Per l'installazione in canali di incasso apparecchi Rapid 45 e Rapid 80, colonne d'installazione ISS e sistemi sotto pavimento.

PC Policarbonato

Dati anagrafici

Codice articolo	6119292
Tipo	DTG-2RM RW1
Definizione 1	Supporto prese dati
Definizione 2	f.2 moduli connessione tipo RM
Produttore	OBO
Dimensionee	45x45mm
Colore	bianco; RAL 9010
Materiale	Policarbonato
Unità VK più piccola	1
Unità	Pezzo
Peso	1.1 kg
Unità di peso	kg/100 Paio

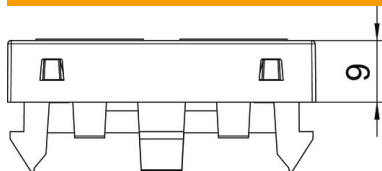
Scheda tecnica

Supporto per modulo di collegamento dati, 1 modulo, uscita diritta, Tipo RM

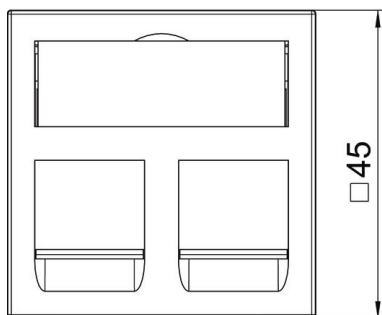
Codice articolo: 6119292



Misure



Larghezza	45 mm
Altezza	45 mm



Dati tecnici

Numero di unità	1
Versione della superficie	opaco
Tipo di fissaggio	bloccato
Campo di siglatura	con campo di siglatura
Priva di alogeni	sì
Coperchio ribaltabile	no
Morsetto da lampadario	no
Con scritta	no
Con protezione antipolvere	sì
Apertura di montaggio	Tipo RM
Grado di protezione	IP20
Profondità	9 mm
Anello di supporto	no
Trasparente	no
Uso	Dispositivo collegamento dati incassabile
Possibilità di scarico di trazione	no
Assortimento	Elemento base con piastra di copertura centrale