

# Fiche technique

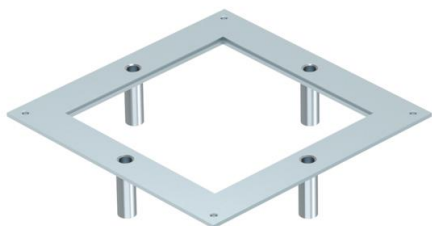
Couvercle de montage charges lourdes pour UZD 250, dimension nominale 4

Référence: 7401404



La plaque d'adaptation pour charges lourdes pour la boîte de sol sous chape du type UZD250 convient à la pose d'une cassette carrée pour charges lourdes de la dimension nominale 4. L'ouverture de montage est plus profonde de 3 mm et peut ainsi être fermée ultérieurement avec une plaque d'obturateur.

Les unités de nivellement doivent être commandées séparément.



**St** acier

**FS** galvanisé sendzimir

## Données de base

Référence	7401404
Désignation 1	Couvercle montage ch.lourdes
Désignation 2	250-3 pour taille4
Fabricant	OBO
Dimension	282x282x59
Matériau	acier
Surface	galvanisé sendzimir
Norme de surface	DIN EN 10346
Unité d'emballage minimale	1
Unité de mesure	Pièce
Poids	146,5 kg
Unité de poids	kg/100 paires

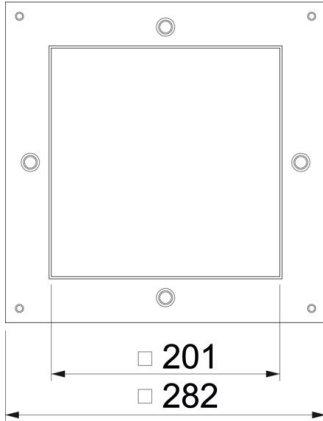
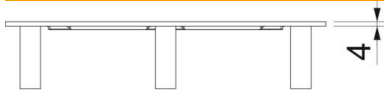
# Fiche technique

Couvercle de montage charges lourdes pour UZD 250, dimension nominale 4

Référence: 7401404



## Dimensions



Longueur	282 mm
Largeur	282 mm
Cote a	201 mm
Cote A	282 mm

## Caractéristiques techniques

Recouvrement ouverture de montage	non
Entretien du sol	sèche
possibilité d'installation du joint	non
ouverture de montage pour réservoir en saillie	non
convient pour goulotte sous chape fermée, affleurante avec la chape	non
convient pour goulotte sous chape, noyée dans la chape	oui
épaisseur du matériau	4 mm
Ouverture de montage	carré
Dimension nominale	250 mm
Dimension nominale pour boîtier d'appareillages	4
Modèle pour charges lourdes	oui