

Fiche technique

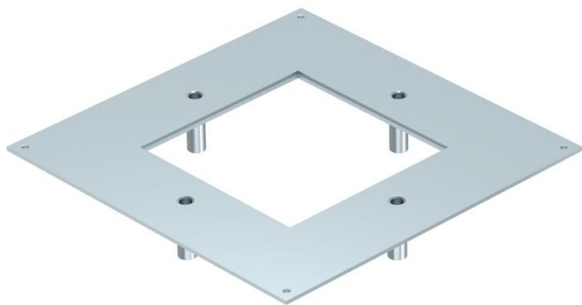
Couvercle de montage charges lourdes pour UZD 350, dimension nominale 4

Référence: 7401408



La plaque d'adaptation pour charges lourdes pour la boîte de sol sous chape du type UZD350 convient à la pose d'une cassette carrée pour charges lourdes de la dimension nominale 4. L'ouverture de montage est plus profonde de 3 mm et peut ainsi être fermée ultérieurement avec une plaque d'obturateur.

Die Nivelliereinheiten müssen separat bestellt werden.



St acier

FS galvanisé sendzimir

Données de base

| | |
|----------------------------|------------------------------|
| Référence | 7401408 |
| Type | DUG 350-3 4SL |
| Désignation 1 | Couvercle montage ch.lourdes |
| Désignation 2 | 350-3 pour taille 4 |
| Fabricant | OBO |
| Dimension | 382x382x59 |
| Matériau | acier |
| Surface | galvanisé sendzimir |
| Norme de surface | DIN EN 10346 |
| Unité d'emballage minimale | 1 |
| Unité de mesure | Pièce |
| Poids | 355,6 kg |
| Unité de poids | kg/100 paires |

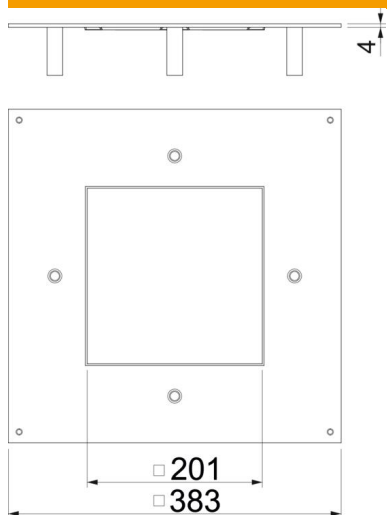
Fiche technique

Couvercle de montage charges lourdes pour UZD 350, dimension nominale 4

Référence: 7401408



Dimensions



| | |
|----------|--------|
| Longueur | 383 mm |
| Largeur | 383 mm |
| Cote a | 201 mm |
| Cote A | 383 mm |

Caractéristiques techniques

| | |
|---|--------|
| Recouvrement ouverture de montage | non |
| Entretien du sol | sèche |
| possibilité d'installation du joint | non |
| ouverture de montage pour réservoir en saillie | non |
| convient pour goulotte sous chape fermée, affleurante avec la chape | non |
| convient pour goulotte sous chape, noyée dans la chape | oui |
| épaisseur du matériau | 4 mm |
| Ouverture de montage | carré |
| Dimension nominale | 350 mm |
| Dimension nominale pour boîtier d'appareillages | 4 |
| Modèle pour charges lourdes | oui |