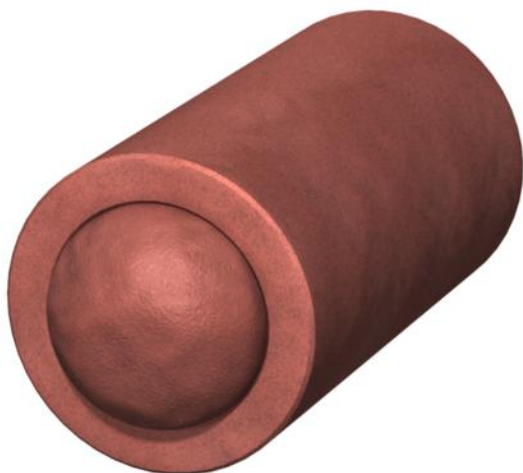


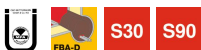
Fiche technique

Gaine tubulaire coupe-feu PYROPLUG® Shell

Référence: 7202628



Bouchon coupe-feu pour le calfeutrement de pénétration de câble composé d'un manchon tubulaire dur en une seule partie et de deux bouchons souples de 50 mm de diamètre. Protéger la gaine tubulaire et les bouchons contre l'humidité, afin de garantir un moussage sûr en cas d'incendie. Utilisation en intérieur. Gains de tubes FBA-D, bouchons FBA-DS, mastic coupe-feu FBA-M, kit d'identification FBA-D-BS, plaque murale



Mousse durablement élastique et à pores fermés

Données de base

Référence	7202628
Type	FBA-D150
Désignation 1	Bouchon coupe-feu
Fabricant	OBO
Dimension	Ø78x150mm
Coloris	rouge
Matériau	Mousse durablement élastique et à pores fermés
Unité d'emballage minimale	1
Unité de mesure	Pièce
Poids	19,2 kg
Unité de poids	kg/100 paires

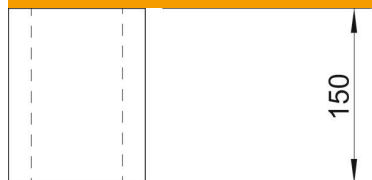
Fiche technique

Gaine tubulaire coupe-feu PYROPLUG® Shell

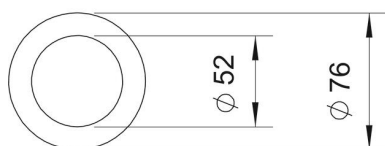
Référence: 7202628



Dimensions



Longueur	150 mm
Largeur	78 mm
Cote L	150 mm



Caractéristiques techniques

Modèle Protection contre les incendies	Boîtier de cloison
forme	rond
pour ouverture max.	100 mm
pour ouverture min.	78 mm
Accessoires requis	oui