

Scheda tecnica

Graffa di supporto a vite, con foro passante

Codice articolo: 1488031



Con foro passante.

Coppia di serraggio
max.: 21 Nm



TG Fuso temprato

Dati anagrafici

Codice articolo	1488031
Tipo	FL 3 TG
Sigla 1	Clip profilato
Sigla 2	con foro di fissaggio
Produttore	OBO
Dimensione	0-26mm
Materiale	Fuso temprato
Unità VK più piccola	25
Unità	Pezzo
Peso	18 kg
Unità di peso	kg/100 Pz.

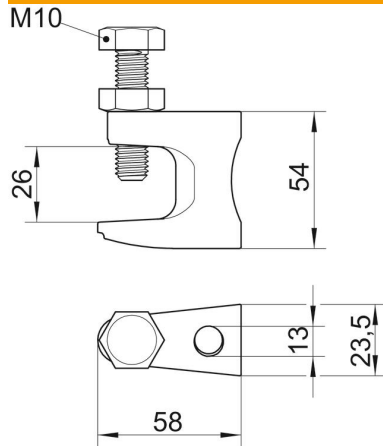
Scheda tecnica

Graffa di supporto a vite, con foro passante

Codice articolo: 1488031



Misure



Lunghezza	58 mm
Larghezza	23,5 mm
Altezza	54 mm
Dimensione B	23,5 mm
Dimensione D	13 mm
Dimensione F	26 mm
Dimensione G (mm)	M10
Dimensione H	54 mm
Dimensione L	58 mm

Dati tecnici

Tipo/componenti di collegamento	Foro
Tipo di fissaggio	avvitare
Foro di fissaggio	13 mm
Carico di rottura	3,5 kN
Spessore flangia F max	26 mm
Spessore flangia F min.	0 mm
Filettatura	M10
Filettatura metrica	10
Max. Coppia di serraggio	21 Nm
Cerniera regolabile	no
Con cerniera	no