

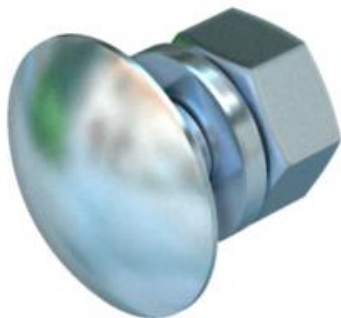
# Fiche technique

## Vis à tête bombée avec rondelle et écrou F

Référence: 6407560



Vis à tête bombée à collet carré avec écrou hexagonal et rondelle .  
Qualité 8.8



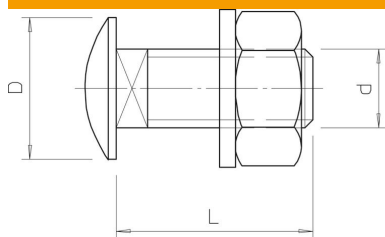
**St** acier

**F** galvanisé à chaud

### Données de base

Référence	6407560
Type	FRS 10x25 F 8.8
Désignation 1	Boulon TRCC
Désignation 2	avec écrou et rondelle
Fabricant	OBO
Dimension	M10x25
Matériau	acier
Surface	galvanisé à chaud
Norme de surface	DIN 267, Teil 10
Unité d'emballage minimale	50
Unité de mesure	Pièce
Poids	4,5 kg
Unité de poids	kg/100 paires

### Dimensions



Longueur	25 mm
Cote D	24 mm
Cote d	10 mm
Cote L	25 mm

### Caractéristiques techniques

classe de résistance	8.8
Filetage, métrique	10

# Fiche technique

Vis à tête bombée avec rondelle et écrou F

Référence: 6407560



## Caractéristiques techniques

Avec écrou	oui
Méplat	17