

Fiche technique

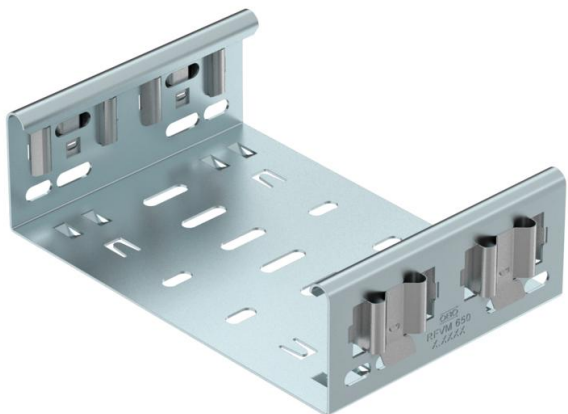
Connecteur de pièces de forme Magic DD

Référence: 6065720



Connecteur de pièces de forme Magic pour une jonction directe et sans vis de pièces de forme Magic d'une hauteur latérale de 60 mm.

Le connecteur de pièces de forme est équipé de quatre pinces et peut être utilisé également pour la jonction directe avec un chemin de câbles coupé en cas d'équipement unilatéral avec seulement deux pinces. Pour la jonction d'un chemin de câbles coupé avec une pièce de forme, un kit d'éclissage droit Magic peut encore être utilisé.



Le connecteur de pièce de forme est compatible avec les types de chemins de câbles MKSM, MKSMU, SKSM et SKSMU.



St acier

DD galvanisé par bande zinc/aluminium, double trempage

Données de base

Référence	6065720
Type	FVM 650 DD
Désignation 1	Eclisse droite
Désignation 2	avec éclissage Magic
Fabricant	OBO
Dimension	60x500
Matériau	acier
Surface	galvanisé par bande zinc/aluminium, double trempage
Norme de surface	DIN EN 10346
Unité d'emballage minimale	1
Unité de mesure	Pièce
Poids	82 kg
Unité de poids	kg/100 paires

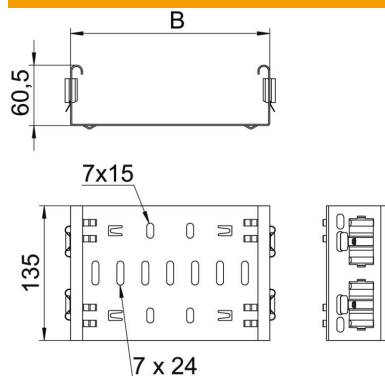
Fiche technique

Connecteur de pièces de forme Magic DD

Référence: 6065720



Dimensions



Longueur	135 mm
Largeur	500 mm
Hauteur	60 mm
Hauteur	2 in
Épaisseur de tôle	1,25 mm
Cote B	500 mm

Caractéristiques techniques

Modèle	Raccord droits
Sécurité de fonctionnement	non
Convient pour chemin de câbles en treillis	non
Convient pour échelle à câbles	non
Convient pour chemin de câbles	oui
Convient pour hauteur du système de support de câbles	60 mm
Raccord articulé horizontal	non
Raccord articulé vertical	non
Acier inoxydable, décapé	non
Type de raccordement	connecteur sans vis
Modèle longue portée	non