

Fiche technique

Connecteur de pièces de forme Magic DD

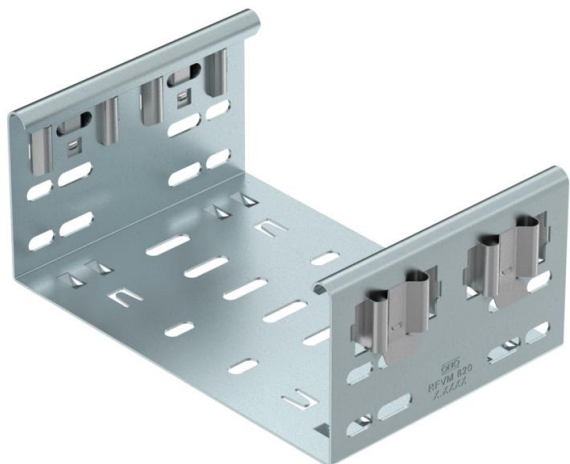
Référence: 6065810



Connecteur de pièces de forme Magic pour une jonction directe et sans vis de pièces de forme Magic d'une hauteur latérale de 85 mm.

Le connecteur de pièces de forme est équipé de quatre pinces et peut être utilisé également pour la jonction directe avec un chemin de câbles coupé en cas d'équipement unilatéral avec seulement deux pinces. Pour la jonction d'un chemin de câbles coupé avec une pièce de forme, un kit d'éclissage droit Magic peut encore être utilisé.

Le connecteur de pièce de forme est compatible avec les types de chemins de câbles MKSM, MKSMU, SKSM et SKSMU.



St acier

DD galvanisé par bande zinc/aluminium, double trempage

Données de base

| | |
|----------------------------|---|
| Référence | 6065810 |
| Type | FVM 810 DD |
| Désignation 1 | Eclisse droite |
| Désignation 2 | avec éclissage Magic |
| Fabricant | OBO |
| Dimension | 85x100 |
| Matériau | acier |
| Surface | galvanisé par bande zinc/aluminium, double trempage |
| Norme de surface | DIN EN 10346 |
| Unité d'emballage minimale | 1 |
| Unité de mesure | Pièce |
| Poids | 37,7 kg |
| Unité de poids | kg/100 paires |

Dimensions

| | |
|-------------------|---------|
| Longueur | 135 mm |
| Largeur | 100 mm |
| Hauteur | 85 mm |
| Épaisseur de tôle | 1,25 mm |
| Cote B | 100 mm |

Fiche technique

Connecteur de pièces de forme Magic DD

Référence: 6065810



Caractéristiques techniques

| | |
|---|---------------------|
| Modèle | Raccord droits |
| Sécurité de fonctionnement | non |
| Convient pour chemin de câbles en treillis | non |
| Convient pour échelle à câbles | non |
| Convient pour chemin de câbles | oui |
| Convient pour hauteur du système de support de câbles | 85 mm |
| Raccord articulé horizontal | non |
| Raccord articulé vertical | non |
| Acier inoxydable, décapé | non |
| Type de raccordement | connecteur sans vis |