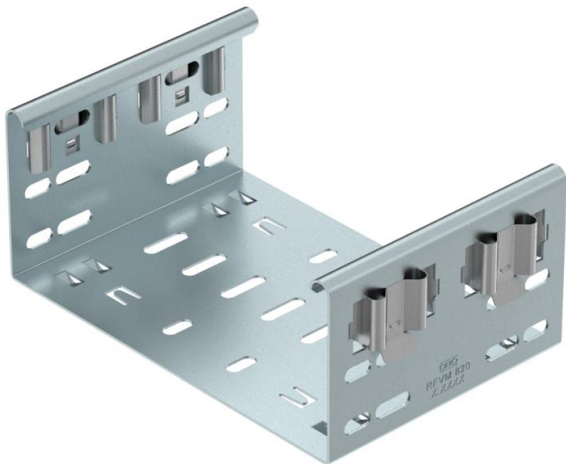


Technisches Datenblatt

Formteilverbinder Magic DD

Artikelnummer: 6065820



Formteilverbinder-Magic zur direkten und schraubenlosen Verbindung von Magic-Formteilen mit der Seitenhöhe 85 mm. Der Formteilverbinder ist mit vier Klammern ausgestattet und kann bei der einseitigen Bestückung von nur zwei Klammern auch zur direkten Verbindung mit einer geschnittenen Kabelrinne genutzt werden. Zur Verbindung einer geschnittenen Kabelrinne mit einem Formteil wird dann jeweils noch ein Längsverbinder-Set Magic benötigt.

Der Formteilverbinder ist für die Kabelrinnentypen MKSM, MKSMU, SKSM und SKSMU kompatibel.



St Stahl

DD bandverzinkt Zink/Aluminium, Double Dip

Stammdaten

Artikelnummer	6065820
Typ	FVM 850 DD
Bezeichnung 1	Formteilverbinder
Bezeichnung 2	mit Schnellverbindung
Hersteller	OBO
Dimension	85x500
Werkstoff	Stahl
Oberfläche	bandverzinkt Zink/Aluminium, Double Dip
Oberflächennorm	DIN EN 10346
Kleinste VK-Einheit	1
Mengeneinheit	Stück
Gewicht	87,4 kg
Gewichtseinheit	kg/100 St.

Abmessungen

Länge	135 mm
Breite	500 mm
Höhe	85 mm
Blechstärke	1,25 mm
Maß B	500 mm

Technisches Datenblatt

Formteilverbinder Magic DD

Artikelnummer: 6065820



Technische Daten

Ausführung	Längsverbinder
Funktionserhalt	nein
Geeignet für Gitterrinne	nein
Geeignet für Kabelleiter	nein
Geeignet für Kabelrinne	ja
Geeignet für Kabeltragsystemhöhe	85 mm
Gelenkverbinder horizontal	nein
Gelenkverbinder vertikal	nein
Rostfreier Stahl, gebeizt	nein
Verbindungsart	schraubloser Verbinder