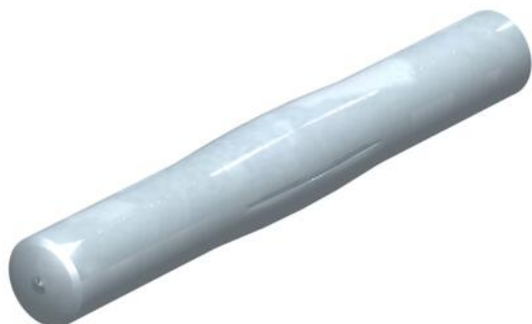


Scheda tecnica

Giunto di connessione

Codice articolo: 6116752



Connettore per giunti come perno scanalato per giunto diretto su collegamenti a giunto della parte inferiore canale senza coprigiunzione. Idoneo ai canali incasso apparecchi in alluminio della serie Rapid 80 e Rapid 45-2 e canali design GAD nell'utilizzo di sistemi per la posa di cavi o con Modul45-connect.

Avvertenza: Con canali di incasso apparecchi anodizzati e accessori in alluminio è possibile riscontrare alcune lievi differenze di colore, dovute alla dispersione ammessa riconducibile al materiale o alla lavorazione (secondo DIN 17 611). Gli apparecchi da incasso con dimensione di mm possono essere innestati a scatto direttamente. Se si utilizzano accessori di copertura in PC/ABS potrebbero verificarsi differenze nelle tonalità a causa dei diversi materiali.

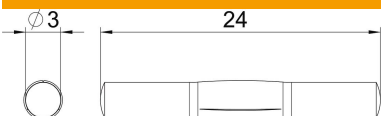


St Acciaio

Dati anagrafici

Codice articolo	6116752
Tipo	GEK-AKU45
Definizione 1	Elemento giunzione
Definizione 2	Rapid 45
Produttore	OBO
Dimensionee	3x24mm
Materiale	Acciaio
Unità VK più piccola	10
Unità	Pezzo
Peso	0.135 kg
Unità di peso	kg/100 Paio

Misure



Lughezza.	24 mm
Larghezza	3 mm
Altezza	3 mm

Dati tecnici

Versione	Universale
Forma costruttiva	Perno
Priva di alogeni	sì
Con equipotenzializzazione	sì