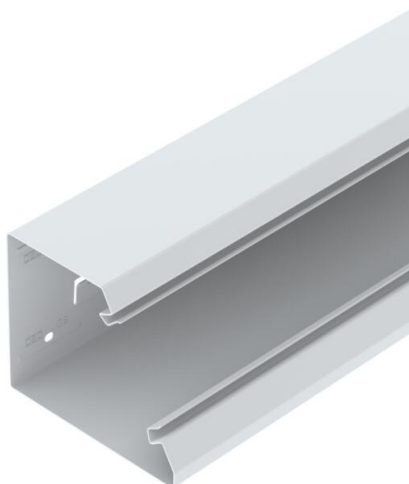


# Fiche technique

## Goulotte d'appareillages biseautée

Référence: 6282700



Goulotte d'appareillage GEK-S appropriée pour installation sur tables de travail, etc. Les surfaces visibles des goulottes d'appareillages GEK-S peintes sont recouvertes d'un film de protection. Le système de goulottes est doté d'ergots pour fixation rapide d'un séparateur en tôle d'acier. La liaison équipotentielle entre les socles de la goulotte est assurée par le raccord. La mesure de protection et la liaison équipotentielle avec le socle de goulotte sont assurées par le couvercle autoconnectable breveté. L'ouverture du système fait en réalité 76,5 mm. Le couvercle est à commander séparément.



**St** acier

### Données de base

Référence	6282700
Désignation 1	Goulotte d'appareillages
Désignation 2	asymétrique
Fabricant	OBO
Dimension	133x110x2000
Coloris	blanc pur; RAL 9010
Matériau	acier
Unité d'emballage minimale	2
Unité de mesure	Mètre
Poids	332 kg
Unité de poids	kg/100 pc

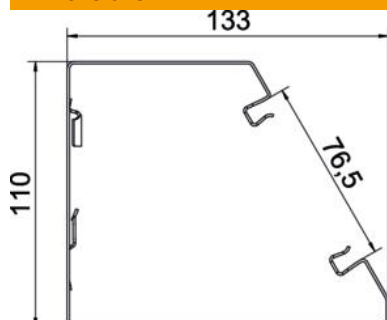
# Fiche technique

## Goulotte d'appareillages biseautée

Référence: 6282700



### Dimensions



Longueur	2 000 mm
Largeur	110 mm
Hauteur	133 mm

### Caractéristiques techniques

Nombre de parties supérieures	1
nombre de séparateurs enfichables	1
Modèle paroi arrière (face intérieure)	avec loquets de verrouillage
Forme de construction rectangulaire	non
Perforation au fond	avec fond perforé
Sans halogène	oui
Agrafe de retenue de câbles	non
Raccord de conduit	non
Type de montage des couvercles	à l'intérieur
Perforation de montage dans le fond	oui
Section utile	9950 mm <sup>2</sup>
Couvercle compris dans la livraison	non
Largeur de la partie supérieure	76,5 mm
Indice de protection	IP30
Feuillard de protection	oui
Indice de protection code IK symétrique	IK10
Plage de températures d'utilisation max.	60 °C
Plage de températures d'utilisation min.	-25 °C