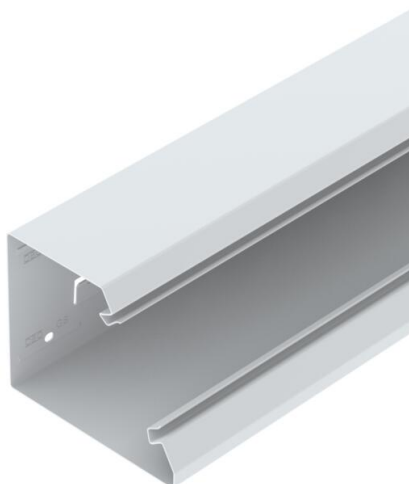


# Scheda tecnica

## Canale per incasso apparecchi, canale per scrivania

Codice articolo: 6282700



Canale incasso apparecchi GEK-S adatto per l'installazione su tavoli da lavoro etc. Le superfici a vista dei canali di incasso apparecchi GEK-S verniciati sono laminate. Il sistema di canale dispone di linguette a scatto a contatto autonomo per il montaggio di un separatore in lamiera di acciaio. L'equipotenzialità tra gli elementi inferiori del canale viene garantita dal giunto. La misura di protezione e la compensazione equipotenziale tra l'elemento superiore e quello inferiore viene garantita dalla copertura del condotto a conduzione autonoma. L'apertura di sistema è di 76,5 mm utili. Il coperchio deve essere ordinato separatamente.

Canale di incasso apparecchi con foratura alla base indicato per il montaggio diretto a parete o su mensole. Su richiesta possono essere realizzate anche elementi inferiori e superiori del canale con lunghezze extra, fino a 3000 mm, e anche altri colori RAL. Le superfici visibili dei canali di incasso apparecchi verniciati sono laminate.



**St** Acciaio

### Dati anagrafici

Codice articolo	6282700
Definizione 1	Canale porta apparecchi
Definizione 2	asimmetrico
Produttore	OBO
Dimensionee	133x110x2000
Colore	bianco; RAL 9010
Materiale	Acciaio
Unità VK più piccola	2
Unità	Metro
Peso	332 kg
Unità di peso	kg/100 Pz.

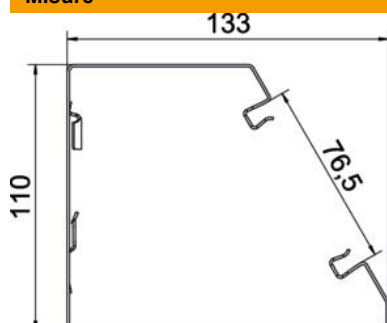
# Scheda tecnica

Canale per incasso apparecchi, canale per scrivania

Codice articolo: 6282700



## Misure



Lunghezza	2'000 mm
Larghezza	110 mm
Altezza	133 mm

## Dati tecnici

Numero delle parti superiori	1
Numero di pareti divisorie ad incastro	1
Versione parete posteriore (lato interno)	con naselli di arresto
Forma rettangolare	no
Perforazione di base	con foratura alla base
Priva di alogeni	sì
Graffa ferma cavo	no
Giunto canale	no
Tipo di montaggio delle parti superiori	collocato internamente
Foro di montaggio nel pavimento	sì
Sezione utile	9950 mm <sup>2</sup>
Coperchio in dotazione	no
Larghezza della parte superiore	76.5 mm
Grado di protezione	IP30
Pellicola protettiva	sì
Grado di protezione IK-Code	IK10
Simmetrico	no
Range di temperatura di esercizio max	60 °C
Range di temperatura di esercizio min.	-25 °C