

Scheda tecnica

Modulo apparecchi GES4 con staffa per maniglia

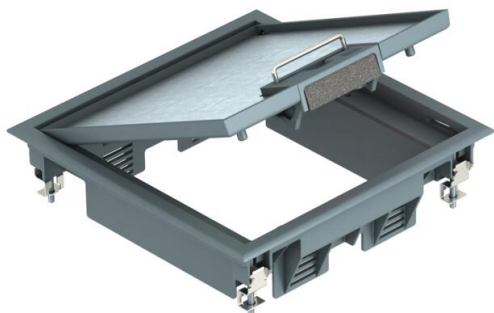
Codice articolo: 7405196



Modulo apparecchi con maniglia per fino a 6 dispositivi Modulo 45 in 2 supporti universali UT3, utilizzo in sistemi di canali e a pavimento in ambienti interni.

Adatto per box portapparecchi 4 moduli di qualsiasi serie civile a standard italiano.

Modulo apparecchi con staffa per maniglia, a 2 vie, per inserto in portaapparecchi MT4. È possibile installare 2 piastre di chiusura APMT2.



PA Poliammide

Dati anagrafici

Codice articolo	7405196
Definizione 1	Modulo apparecchi
Definizione 2	per montaggio a canale
Produttore	OBO
Dimensionee	217x217x61
Colore	grigio ferro; RAL 7011
Materiale	Poliammide
Unità VK più piccola	1
Unità	Pezzo
Peso	139.5 kg
Unità di peso	kg/100 Paio

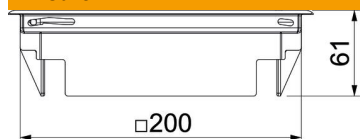
Scheda tecnica

Modulo apparecchi GES4 con staffa per maniglia

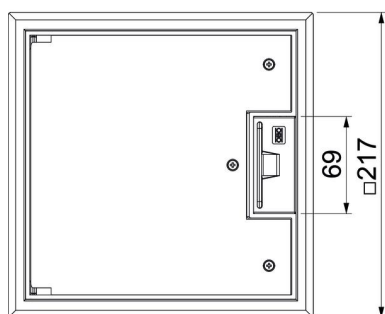
Codice articolo: 7405196



Misure



Dimensione H 73 mm



Dati tecnici

Numero di apparecchi installabili	6
Numero di porta apparecchi	2
Versione	quadrato
Versione uscita cavo	Uscita cavi orientabile
Telaio di protezione pavimento	sì
Trattamento del pavimento	asciutto
Possibilità di incasso della guarnizione	no
Altezza pavimento min.	72 mm
Adatto per incasso nel pavimento doppio	sì
Adatto per canali sotto pavimento chiusi a filo battuto	no
Adatto per condotti sotto battuto coperti dal massetto	sì
Adatto per incasso in intercapedini del pavimento	sì
Adatto per trattamento con lavaggio bagnato	no
Adatto per scatola da incasso	250/350
Adatto per canale sotto pavimento	sì
Porta apparecchi per l'installazione di scatola porta apparecchi	sì
Lunghezza esterna	217 mm
Lunghezza di montaggio	200 mm
Con spessore per rivestimento	sì
Dimensione nominale per torretta	4
Versione telaio	Telaio protezione
Grado di protezione (IP) con coperchio aperto	IP20

Scheda tecnica

Modulo apparecchi GES4 con staffa per maniglia

Codice articolo: 7405196



Dati tecnici

Grado di protezione (IP) con coperchio chiuso	IP40
Grado di protezione IK-Code	IK08
Versione per carichi pesanti	no
Tipo di sistema di installazione	MT3 / GB2
Carico verticale, grande superficie	fino a 3.000 N
Carico verticale, piccola superficie	fino a 2.000 N
Omologazioni	VDE
Meccanismo di apertura	Staffa per maniglia
Spessore rivestimento pavimento	5 mm