

Fiche technique

Boîtier de sol GES6M-2 avec poignée étrier

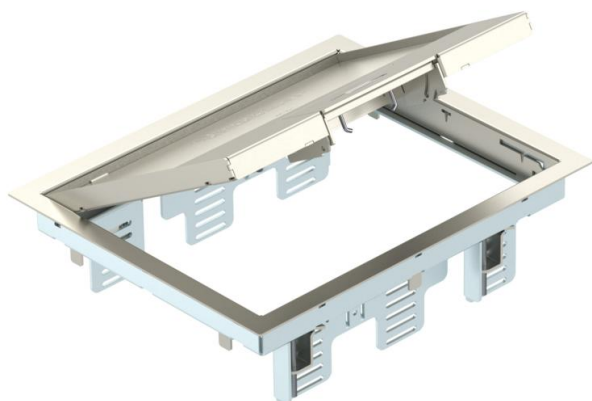
Référence: 7405299



Boîtier de sol avec poignée étrier pour 9 appareillages individuels Modul 45 maximum sur 3 supports universels UT3, insertion dans les systèmes de goulottes et les faux planchers en intérieur.

Crans d'arrêt en tôle d'acier galvanisée. L'épaisseur du revêtement de sol est réglée à 5 mm. Elle peut être adaptée à 10 mm en cas de besoin. Possibilité d'utiliser jusqu'à 6 appareillages d'installation avec une plaque centrale de 50.

Boîtier de sol avec poignée étrier, 3 emplacement, pour la pose du support de montage MT6. Il est possible d'installer 3 plaques de recouvrement de forme APMT5.



A2 acier inoxydable

Données de base

Référence	7405299
Type	GES6M-2 10U
Désignation 1	Boîtier de sol
Désignation 2	pour montage universel
Fabricant	OBO
Dimension	274x221x70
Matériau	acier inoxydable 1.4301
Unité d'emballage minimale	1
Unité de mesure	Pièce
Poids	320 kg
Unité de poids	kg/100 paires

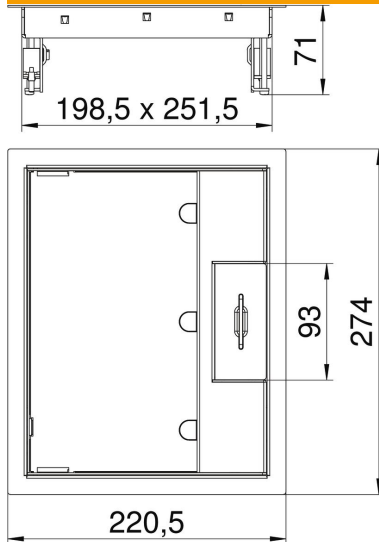
Fiche technique

Boîtier de sol GES6M-2 avec poignée étrier

Référence: 7405299



Dimensions



Longueur	274 mm
Largeur	220,5 mm

Caractéristiques techniques

Nombre d'appareillages montables	9
Nombre de paniers support appareillage	3
Modèle	rectangulaire
Modèle Sortie de câble	Sortie de cordon pivotante
Cadre de protection du revêtement de sol	oui
Entretien du sol	sèche
possibilité d'installation du joint	non
Hauteur de plancher min.	78 mm
convient pour montage dans des faux-planchers	oui
convient pour goulotte sous chape fermée, affleurante avec la chape	non
convient pour goulotte sous chape, noyée dans la chape	oui
Convient pour montage dans plancher technique	oui
Convient pour nettoyage à l'eau	non
Convient pour boîtes de sol	250/350
Convient pour goulotte noyée	oui
Support d'appareillage pour le logement de paniers appareillage	oui
Longueur dimensions extérieures	274 mm
Longueur cote de montage	253 mm
Avec évidement pour l'insertion du revêtement de sol	oui
Dimension nominale pour boîtier d'appareillages	6
Modèle de cadre	Cadre de protection de moquette

Fiche technique

Boîtier de sol GES6M-2 avec poignée étrier

Référence: 7405299



Caractéristiques techniques

Indice de protection (IP) en utilisation	IP20
Indice de protection (IP) hors utilisation	IP40
Indice de protection code IK	IK10
Modèle pour charges lourdes	non
Type du système d'encastrement	MT3 / GB2
Charge verticale, grande surface	jusqu'à 5 000 N
Charge verticale, petite surface	jusqu'à 3 000 N
Mécanisme d'ouverture	poignée étrier
Épaisseur du revêtement de sol	5 mm