

Scheda tecnica

Modulo apparecchi GES6M-2 con staffa a maniglia

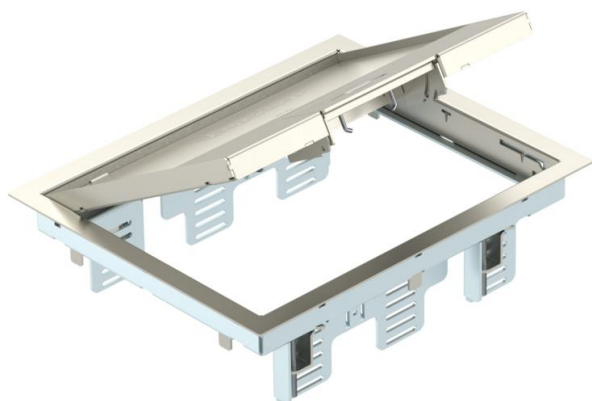
Codice articolo: 7405299



Modulo apparecchi con maniglia fino a 9 dispositivi Modul 45 in 3 supporti universali UT3, inserito nel sistema di canali in ambienti interni.

Griglia di fissaggio in lamiera d'acciaio zincata. Lo spessore del rivestimento del pavimento è impostato a 5 mm, all'occorrenza adattabile a 10 mm. Utilizzabili fino a 6 dispositivi di installazione con piastra centrale da 50.

Modulo apparecchi con staffa a maniglia, a 3 vie, per utilizzo in portaapparecchi MT6. È possibile installare 3 piastre di chiusura APMT2.



A2 Acciaio, INOX

Dati anagrafici

Codice articolo	7405299
Tipo	GES6M-2 10U
Definizione 1	Modulo apparecchi
Definizione 2	per montaggio universale
Produttore	OBO
Dimensionee	274x221x70
Materiale	Acciaio INOX 1.4301
Unità VK più piccola	1
Unità	Pezzo
Peso	320 kg
Unità di peso	kg/100 Paio

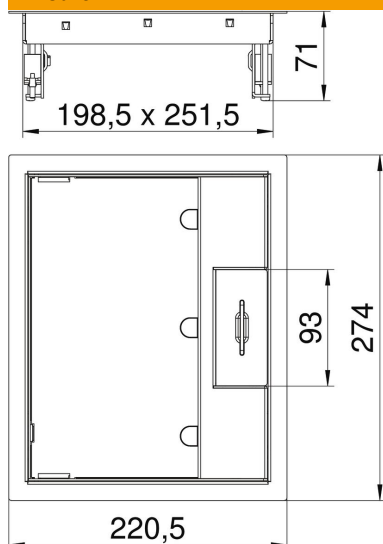
Scheda tecnica

Modulo apparecchi GES6M-2 con staffa a maniglia

Codice articolo: 7405299



Misure



Lunghezza.	274 mm
Larghezza	220.5 mm

Dati tecnici

Numero di apparecchi installabili	9
Numero di porta apparecchi	3
Versione	rettangolare
Versione uscita cavo	Uscita cavi orientabile
Telaio di protezione pavimento	sì
Trattamento del pavimento	asciutto
Possibilità di incasso della guarnizione	no
Altezza pavimento min.	78 mm
Adatto per incasso nel pavimento doppio	sì
Adatto per canali sotto pavimento chiusi a filo battuto	no
Adatto per condotti sotto battuto coperti dal massetto	sì
Adatto per incasso in intercapedini del pavimento	sì
Adatto per trattamento con lavaggio bagnato	no
Adatto per scatola da incasso	250/350
Adatto per canale sotto pavimento	sì
Porta apparecchi per l'installazione di scatola porta apparecchi	sì
Lunghezza esterna	274 mm
Lunghezza di montaggio	253 mm
Con spessore per rivestimento	sì
Dimensione nominale per torretta	6

Scheda tecnica

Modulo apparecchi GES6M-2 con staffa a maniglia

Codice articolo: 7405299



Dati tecnici

Versione telaio	Telaio protezione
Grado di protezione (IP) con co- perchio aperto	IP20
Grado di protezione (IP) con co- perchio chiuso	IP40
Grado di protezione IK-Code	IK10
Versione per carichi pesanti	no
Tipo di sistema di installazione	MT3 / GB2
Carico verticale, grande superficie	fino a 5.000 N
Carico verticale, piccola superficie	fino a 3.000 N
Meccanismo di apertura	Staffa per maniglia
Spessore rivestimento pavimento	5 mm