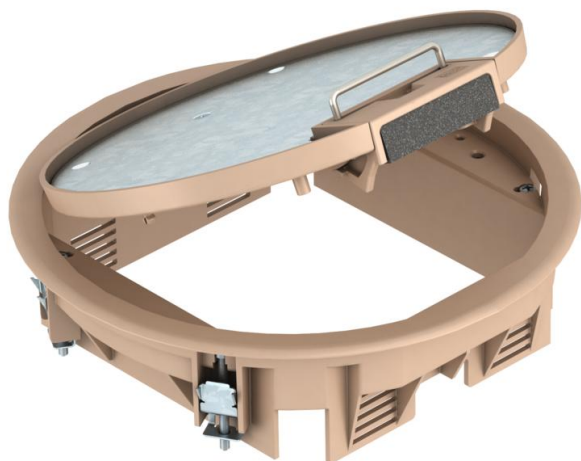


Scheda tecnica

Portapparecchi GESR4 con maniglia

Codice articolo: 7405444



Modulo apparecchi con maniglia per fino a 6 dispositivi Modulo 45 in 2 supporti universali UT3, utilizzo in sistemi di canali e a pavimento in ambienti interni.

Adatto per box portapparecchi 4 moduli di qualsiasi serie civile a standard italiano.

Modulo apparecchi con staffa a maniglia, a 2 vie, per inserto in portaapparecchi MT4. È possibile installare 2 piastre di copertura APMT2.



PA Poliammide

Dati anagrafici

Codice articolo	7405444
Tipo	GESR4 U 1019
Definizione 1	Modulo apparecchi
Definizione 2	per montaggio universale
Produttore	OBO
Dimensionee	Ø234x61
Colore	beige grigiastro; RAL 1019
Materiale	Poliammide
Unità VK più piccola	1
Unità	Pezzo
Peso	140 kg
Unità di peso	kg/100 Paio

Scheda tecnica

Portapparecchi GESR4 con maniglia

Codice articolo: 7405444



Dati tecnici

Numero di apparecchi installabili	6
Numero di porta apparecchi	2
Versione	tondo
Versione uscita cavo	Uscita cavi orientabile
Telaio di protezione pavimento	sì
Trattamento del pavimento	asciutto
Possibilità di incasso della guarnizione	no
Altezza pavimento min.	73 mm
Adatto per incasso nel pavimento doppio	sì
Adatto per canali sotto pavimento chiusi a filo battuto	sì
Adatto per condotti sotto battuto coperti dal massetto	sì
Adatto per incasso in intercapedini del pavimento	sì
Adatto per trattamento con lavaggio bagnato	no
Adatto per scatola da incasso	250/350
Adatto per canale sotto pavimento	sì
Porta apparecchi per l'installazione di scatola porta apparecchi	sì
Con spessore per rivestimento	sì
Dimensione nominale per torretta	R4
Versione telaio	Telaio protezione
Grado di protezione (IP) con coperchio aperto	IP20
Grado di protezione (IP) con coperchio chiuso	IP40
Grado di protezione IK-Code	IK08
Versione per carichi pesanti	no
Tipo di sistema di installazione	UT3
Carico verticale, grande superficie	fino a 5.000 N
Carico verticale, piccola superficie	fino a 3.000 N
Omologazioni	VDE
Meccanismo di apertura	Staffa per maniglia
Spessore rivestimento pavimento	5 mm