

Fiche technique

Douille filetée pour cassette à cadre pour charges lourdes

Référence: 7406861



Douilles filetées pour un montage ultérieur dans cassettes à cadre pour charges lourdes.



A2 acier inoxydable

Données de base

Référence	7406861
Type	GH RK SL30
Désignation 1	Douille filetée
Désignation 2	pour cadre cassette ch. lourde
Fabricant	OBO
Dimension	L=24,0
Matériau	acier inoxydable 1.4301
Unité d'emballage minimale	1
Unité de mesure	Pièce
Poids	1,804 kg
Unité de poids	kg/100 paires

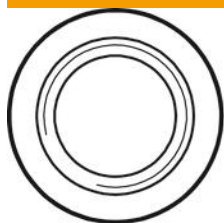
Fiche technique

Douille filetée pour cassette à cadre pour charges lourdes

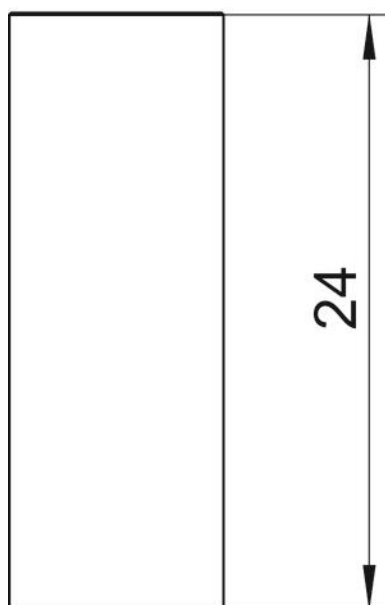
Référence: 7406861



Dimensions



Longueur	24 mm
Cote L	24 mm



Caractéristiques techniques

Épaisseur du revêtement de sol	24 mm
--------------------------------	-------