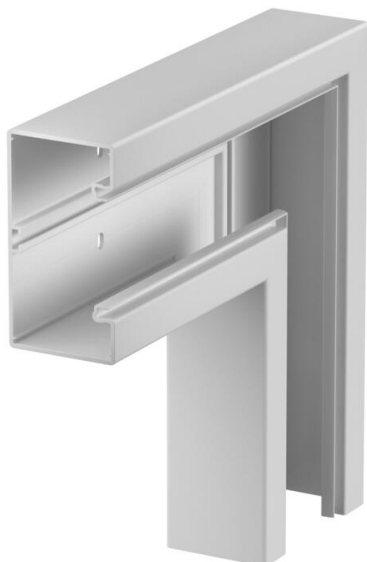


Fiche technique

Angle plat, pour goulotte d'appareillage Rapid 80, type GK-70130

Référence: 6274522



Angle plat pour un changement de direction des canaux d'allège GK.
Le couvercle doit être commandé séparément.



PVC Chlorure de polyvinyle

Données de base

| | |
|----------------------------|------------------------|
| Référence | 6274522 |
| Type | GK-F70130LGR |
| Désignation 1 | Angle plat |
| Fabricant | OBO |
| Dimension | 70x130mm |
| Coloris | gris clair; RAL 7035 |
| Matériau | Chlorure de polyvinyle |
| Unité d'emballage minimale | 1 |
| Unité de mesure | Pièce |
| Poids | 83 kg |
| Unité de poids | kg/100 paires |

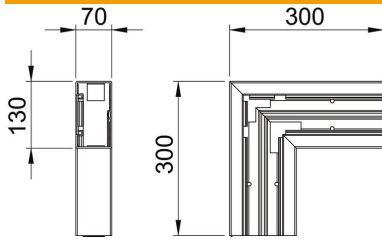
Fiche technique

Angle plat, pour goulotte d'appareillage Rapid 80, type GK-70130

Référence: 6274522



Dimensions



| | |
|----------|--------|
| Longueur | 300 mm |
| Largeur | 130 mm |
| Hauteur | 70 mm |

Caractéristiques techniques

| | |
|--|----------------------------|
| Nombre de parties supérieures | 1 |
| Modèle | Socle |
| pour largeur de goulotte | 130 mm |
| pour hauteur de goulotte | 70 mm |
| Sans halogène | non |
| Agrafe de retenue de câbles | non |
| Raccord de conduit | non |
| Type de montage des couvercles | à l'intérieur |
| Perforation de montage dans le fond | oui |
| Changement de direction | vertical concave / convexe |
| Indice de protection | IP30 |
| Feuillard de protection | oui |
| Indice de protection code IK symétrique | IK08 oui |
| Plage de températures d'utilisation max. | 60 °C |
| Plage de températures d'utilisation min. | -15 °C |
| Zone d'angle max. | 90 mm |
| Zone d'angle min. | 90 mm |