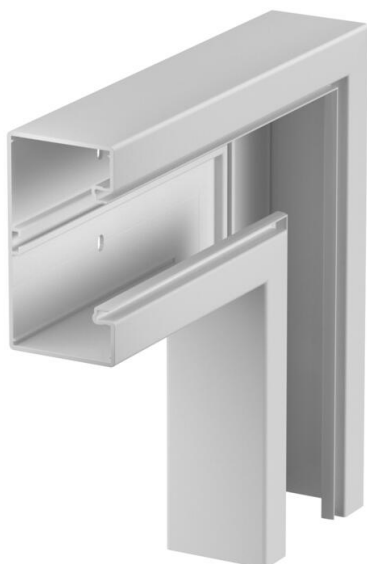


# Scheda tecnica

Angolare piatto, per canale incasso apparecchi Rapid 80, tipo GK-70130

Codice articolo: 6274522



Curva piana per deviazione di direzione di canali incasso apparecchi GK.  
L'elemento superiore deve essere ordinato separatamente.



**PVC** Polivinilcloruro

## Dati anagrafici

Codice articolo	6274522
Tipo	GK-F70130LGR
Definizione 1	Curva piana
Produttore	OBO
Dimensionee	70x130mm
Colore	grigio chiaro; RAL 7035
Materiale	Polivinilcloruro
Unità VK più piccola	1
Unità	Pezzo
Peso	83 kg
Unità di peso	kg/100 Paio

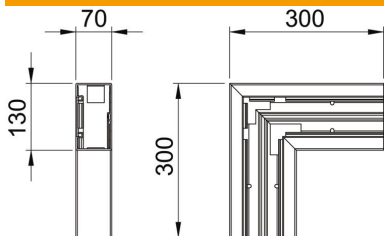
# Scheda tecnica

Angolare piatto, per canale incasso apparecchi Rapid 80, tipo GK-70130

Codice articolo: 6274522



## Misure



Lunghezza.	300 mm
Larghezza	130 mm
Altezza	70 mm

## Dati tecnici

Numero delle parti superiori	1
Versione	Parte inferiore
per larghezza canale	130 mm
per altezza canale	70 mm
Priva di alogeni	no
Graffa ferma cavo	no
Giunto canale	no
Tipo di montaggio delle parti superiori	collocato internamente
Foro di montaggio nel pavimento	sì
Deviazione di direzione	verticale in salita/discesa
Grado di protezione	IP30
Pellicola protettiva	sì
Grado di protezione IK-Code	IK08
Simmetrico	sì
Range di temperatura di esercizio max	60 °C
Range di temperatura di esercizio min.	-15 °C
Area ad angolo max	90 mm
Area ad angolo min.	90 mm