

Technisches Datenblatt

Mittenabhängung Gitterrinne FS

Artikelnummer: 6015220



Mittenabhängung für Gitterrinnen in zweiteiliger Ausführung.
Bei der Belegung mit Leitungen ist auf die gleichmäßige Belegung zu achten. Die max. empfohlene Gitterrinnenbreite liegt bei 200 mm.



- St** Stahl
- FS** bandverzinkt

Stammdaten

| | |
|---------------------|----------------------|
| Artikelnummer | 6015220 |
| Bezeichnung 1 | Mittenabhängung |
| Bezeichnung 2 | für Gewindestange M6 |
| Hersteller | OBO |
| Dimension | 60x40 |
| Werkstoff | Stahl |
| Oberfläche | bandverzinkt |
| Oberflächennorm | DIN EN 10346 |
| Kleinste VK-Einheit | 25 |
| Mengeneinheit | Stück |
| Gewicht | 8 kg |
| Gewichtseinheit | kg/100 St. |

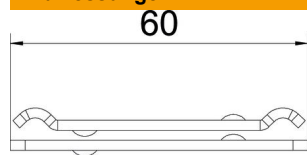
Technisches Datenblatt

Mittenabhängung Gitterrinne FS

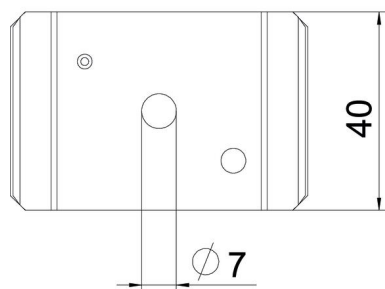
Artikelnummer: 6015220



Abmessungen



| | |
|--------|---------|
| Länge | 65 mm |
| Breite | 40 mm |
| Höhe | 10,1 mm |



Technische Daten

| | |
|-----------------|------------|
| Ausführung | eingehängt |
| Funktionserhalt | nein |
| Lochdurchmesser | 7 mm |
| Verstellbar | nein |