

Scheda tecnica

Supporto centrale per passerella a filo FS

Codice articolo: 6015220



Culla per passerelle grigliate con doppia piastra.
Effettuare una disposizione bilanciata dei cavi. Con l'utilizzo di un aggancio centrale la larghezza massima consigliata delle passerelle grigliate è di 200 mm.



- St** Acciaio
- FS** zincato in continuo

Dati anagrafici

Codice articolo	6015220
Definizione 1	Sospensione centrale
Definizione 2	per asta filettata M6
Produttore	OBO
Dimensionee	60x40
Materiale	Acciaio
Superficie	zincato in continuo
Norma per superfici	DIN EN 10346
Unità VK più piccola	25
Unità	Pezzo
Peso	8 kg
Unità di peso	kg/100 Paio

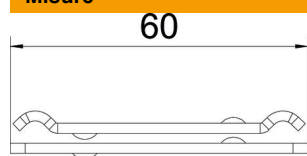
Scheda tecnica

Supporto centrale per passerella a filo FS

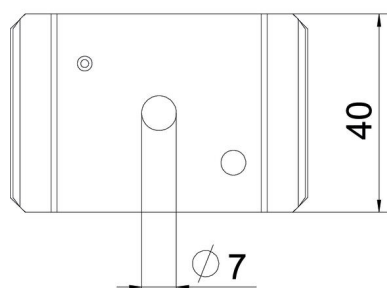
Codice articolo: 6015220



Misure



Lughezza.	65 mm
Larghezza	40 mm
Altezza	10.1 mm



Dati tecnici

Versione	agganciato
Mantenimento funzionale	no
Diametro foro	7 mm
Regolabile	no