

Fiche technique

Équerre de montage 90° à 2 trous A2

Référence: 1124699



Équerre de montage avec 2 trous pour le raccordement de rails profilés 41 x 41 mm et 41 x 21 mm avec un angle de 90°.



CE

A2 Acier inoxydable

2B nu, traité

Données de base

Référence	1124699
Type	GMS 2 VW 90 A2
Désignation 1	Equerre de raccordement
Désignation 2	90°, 2 trous
Fabricant	OBO
Dimension	54x54x40x4
Matériau	acier inoxydable 1.4301
Surface	nu, traité
Norme de surface	
Unité d'emballage minimale	10
Unité de quantité	pc
Poids	11,5 kg
Unité de poids	kg/100 pc

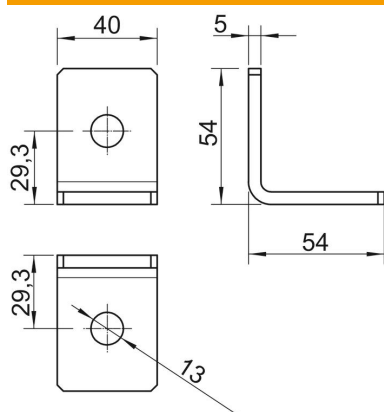
Fiche technique

Équerre de montage 90° à 2 trous A2

Référence: 1124699



Dimensions



Longueur	54 mm
Largeur	40 mm
Hauteur	54 mm

Caractéristiques techniques

Modèle	Équerre à 90°
Modèle	Équerre
Convient pour formes de profilé	Profilé en C
Dimension du trou	13 mm
Épaisseur du matériau	4 mm
Avec accessoires pour vis	non
Acier inoxydable, teint	non