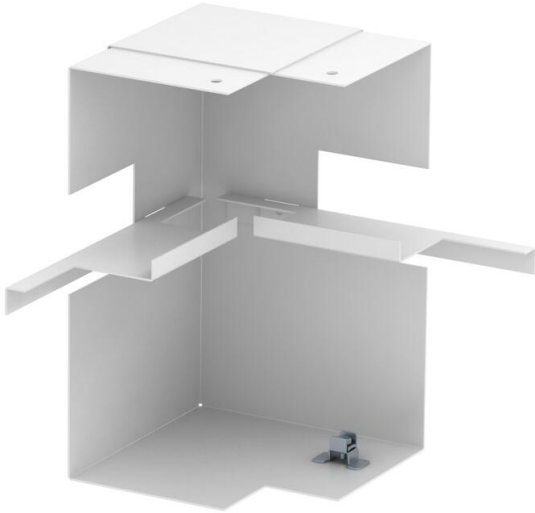


Fiche technique

Angle intérieur, asymétrique, pour goulotte d'appareillage
Rapid 80, type GS-A90210
Référence: 6278140



Angle intérieur pour le montage direct sur la goulotte d'appareillages GS.



St acier

Données de base

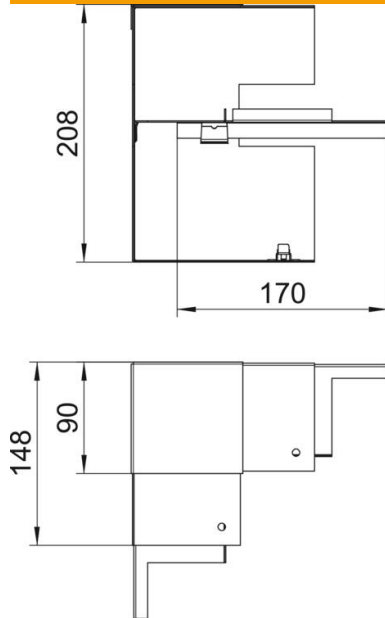
Référence	6278140
Type	GS-AI90210RW
Désignation 1	Angle intérieur
Désignation 2	simple, asymétrique
Fabricant	OBO
Dimension	90x210x148
Coloris	blanc pur; RAL 9010
Matériau	acier
Unité d'emballage minimale	1
Unité de mesure	Pièce
Poids	95 kg
Unité de poids	kg/100 paires

Fiche technique

Angle intérieur, asymétrique, pour goulotte d'appareillage
Rapid 80, type GS-A90210
Référence: 6278140



Dimensions



Longueur	148 mm
Largeur	210 mm
Hauteur	90 mm

Caractéristiques techniques

Nombre de parties supérieures	1
Modèle	Socle
forme	asymétrique
Sans halogène	oui
Agrafe de retenue de câbles	non
Raccord de conduit	non
Type de montage des couvercles	à l'intérieur
Perforation de montage dans le fond	oui
Largeur de la partie supérieure	76,5 mm
Indice de protection	IP30
Feuillard de protection	oui
Indice de protection code IK	IK10
Plage de températures d'utilisation max.	60 °C
Plage de températures d'utilisation min.	-25 °C
Zone d'angle min.	90 mm