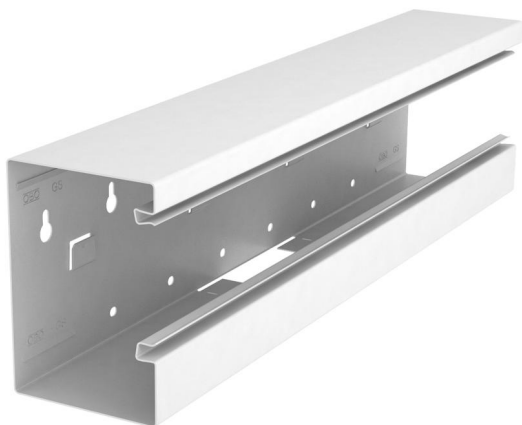


Fiche technique

Té de dérivation, asymétrique, pour goulotte d'appareillage
Rapid 80, type GS-A90130
Référence: 6277560



Té idéal pour un montage direct au mur.



St acier

Données de base

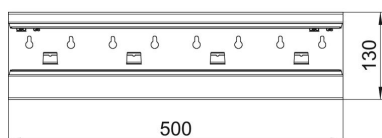
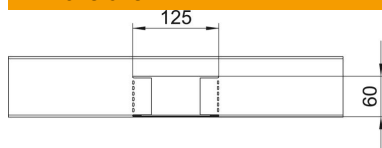
Référence	6277560
Type	GS-AT90130RW
Désignation 1	Té de dérivation
Désignation 2	asymétrique
Fabricant	OBO
Dimension	90x130x500
Coloris	blanc pur; RAL 9010
Matériau	acier
Unité d'emballage minimale	1
Unité de mesure	Pièce
Poids	157 kg
Unité de poids	kg/100 paires

Fiche technique

Té de dérivation, asymétrique, pour goulotte d'appareillage
Rapid 80, type GS-A90130
Référence: 6277560



Dimensions



Longueur	500 mm
Largeur	130 mm
Hauteur	90 mm

Caractéristiques techniques

Nombre de parties supérieures	1
Modèle	Socle
pour largeur de goulotte	130 mm
pour hauteur de goulotte	90 mm
Sans halogène	oui
Agrafe de retenue de câbles	non
Raccord de conduit	non
Type de montage des couvercles	à l'intérieur
Perforation de montage dans le fond	oui
Largeur de la partie supérieure	76,5 mm
Indice de protection	IP30
Feuillard de protection	oui
Indice de protection code IK symétrique	IK10 non
Plage de températures d'utilisation max.	60 °C
Plage de températures d'utilisation min.	-25 °C