

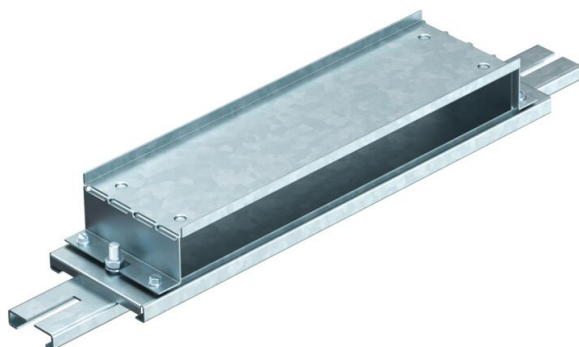
# Technisches Datenblatt

Verbindungselement 38 mm

Artikelnummer: 7399896



Zur Verbindung von Unterflur-Installationskanälen (Breite 350 mm)  
Mit zwei verstellbaren Aufnahmen für Nivelliereinheiten.



**St** Stahl

**FS** bandverzinkt

## Stammdaten

Artikelnummer	7399896
Typ	IBVE 35038
Bezeichnung 1	Verbindungselement
Bezeichnung 2	für Kanal 35038
Hersteller	OBO
Werkstoff	Stahl
Oberfläche	bandverzinkt
Oberflächennorm	DIN EN 10346
Kleinste VK-Einheit	1
Mengeneinheit	Stück
Gewicht	161,5 kg
Gewichtseinheit	kg/100 St.

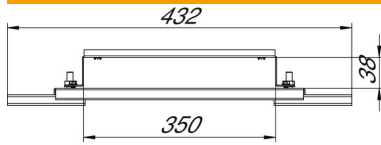
# Technisches Datenblatt

## Verbindungselement 38 mm

Artikelnummer: 7399896



### Abmessungen



Länge	432 mm
Breite	105 mm
Höhe	76 mm
Maß B	350 mm
Maß h	38 mm



### Technische Daten

Ausführung	Lasche
Geeignet für Dehnungsfuge	nein
Kanalbreite min.	350 mm
Kanalhöhe min.	38 mm
Mit Potentialausgleich	ja