

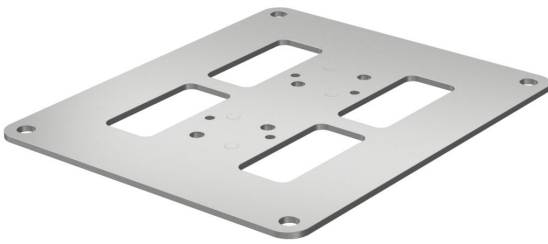
Fiche technique

Plaque de sol pour ISS140110

Référence: 6290134



Plaque de sol avec bordure apparente de 30 mm et 4 trous de fixation de Ø 8,5 mm. La plaque de sol est adaptée pour le montage des colonnes de distribution de type ISS140110.



St acier

FSK galvanisé par bande/revêtement plastique

Données de base

Référence	6290134
Type	ISSBP140110WA
Désignation 1	Plaque de sol
Fabricant	OBO
Dimension	200x170x3mm
Coloris	aluminium blanc RAL 9006
Matériau	acier
Surface	galvanisé par bande/revêtement plastique
Norme de surface	DIN EN 10346
Unité d'emballage minimale	1
Unité de mesure	Pièce
Poids	64,6 kg
Unité de poids	kg/100 paires

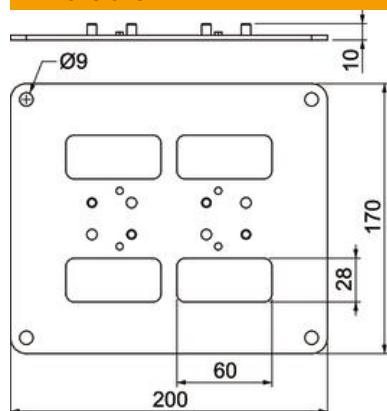
Fiche technique

Plaque de sol pour ISS140110

Référence: 6290134



Dimensions



Longueur	170 mm
Largeur	200 mm
Hauteur	3 mm

Caractéristiques techniques

Réglable	non
Sans halogène	oui