

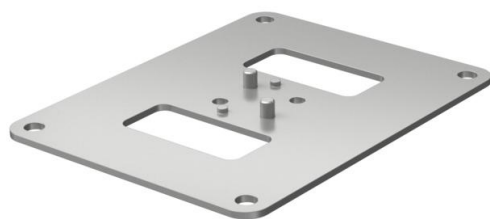
Fiche technique

Plaque de sol pour ISS70110

Référence: 6290104



Plaque de sol avec bordure apparente de 30 mm et 4 trous de fixation de Ø 8,5 mm. La plaque de sol est adaptée pour le montage des colonnes de distribution de type ISS70110.



St acier

FSK galvanisé par bande/revêtement plastique

Données de base

Référence	6290104
Type	ISSBP70110WA
Désignation 1	Plaque de sol
Fabricant	OBO
Dimension	170x130x3
Coloris	aluminium blanc RAL 9006
Matériau	acier
Surface	galvanisé par bande/revêtement plastique
Norme de surface	DIN EN 10346
Unité d'emballage minimale	1
Unité de mesure	Pièce
Poids	16,3 kg
Unité de poids	kg/100 paires

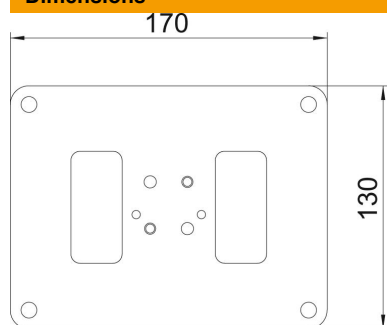
Fiche technique

Plaque de sol pour ISS70110

Référence: 6290104



Dimensions



Longueur	170 mm
Largeur	130 mm
Hauteur	3 mm

Caractéristiques techniques

Réglable	non
Sans halogène	oui