

Fiche technique

Colonne de distribution, type ISSHS140500

Référence: 6290033

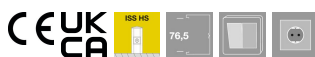


Colonne de distribution ISS en aluminium, à 2 compartiments, avec une ouverture du système de 76,5 mm.

Vide, pouvant être équipée d'appareillages courants (prise de courant, téléphone, etc.) - Maximum 8 appareillages.

Fixation directe au sol possible. Commander les boîtiers d'appareillages séparément.

La colonne de distribution est prévue pour accueillir des boîtiers d'appareillages de type 71GD... se clipsant en face avant. Montage possible en option d'un séparateur de type GA-TW (6279711) et de la barrette de couvercle type KL80A.



Alu aluminium

EL anodisé

Données de base

Référence	6290033
Type	ISSHS140500EL
Désignation 1	Colonne de distribution
Désignation 2	Sol
Fabricant	OBO
Dimension	500x130x140
Matériau	aluminium
Surface	anodisé
Norme de surface	
Unité d'emballage minimale	1
Unité de mesure	Pièce
Poids	354,8 kg
Unité de poids	kg/100 paires

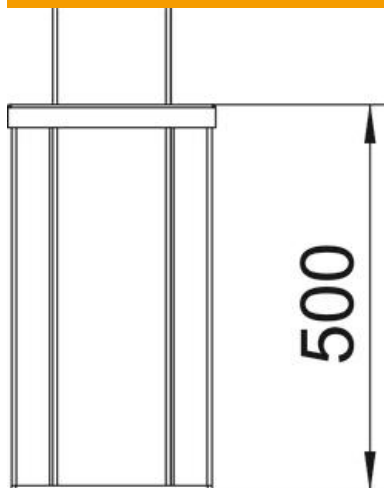
Fiche technique

Colonne de distribution, type ISSHS140500

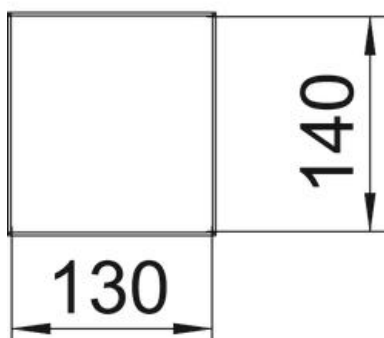
Référence: 6290033



Dimensions



Longueur	500 mm
Largeur	130 mm
Hauteur	140 mm



Caractéristiques techniques

Nombre de parties supérieures utilisables	2
Nombre de voies	2 St.
Modèle	À deux côtés
Type de fixation	visser
Montage au sol	oui

Fiche technique

Colonne de distribution, type ISSHS140500

Référence: 6290033



Caractéristiques techniques

Montage au plafond	non
Profilé continu	oui
Sans halogène	oui
Entrée de câble	en bas
Largeur de la partie supérieure	76,5 mm
Variable en fonction du lieu	non
Forme de la colonne	rectangulaire
Hauteur min. de la colonne	500 mm
Réglable	non
Précâblé	non