

# Technisches Datenblatt

## Adapterplatte KA-AW 80

Artikelnummer: 6346731



Adapterplatte mit Langlöchern zur universellen Befestigung an vertikalen Stahlträgern und an Wänden.

An die Adapterplatte können die Auslegertypen AW 30, AW 55 und AW 80 angeschraubt werden.

Die Befestigungsschraube zur Auslegermontage (Typ SKS 12x40 GF) ist separat zu bestellen.



**St** Stahl

**FT** tauchfeuerverzinkt

### Stammdaten

Artikelnummer	6346731
Typ	KA-AW 80 FT
Bezeichnung 1	Adapterplatte
Bezeichnung 2	für Wandausleger
Hersteller	OBO
Dimension	400x103
Werkstoff	Stahl
Oberfläche	tauchfeuerverzinkt
Oberflächennorm	DIN EN ISO 1461
Kleinste VK-Einheit	1
Mengeneinheit	Stück
Gewicht	424 kg
Gewichtseinheit	kg/100 St.

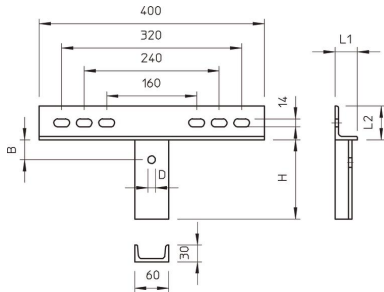
# Technisches Datenblatt

## Adapterplatte KA-AW 80

Artikelnummer: 6346731



### Abmessungen



Länge	50 mm
Breite	400 mm
Höhe	270 mm
Maß B	400 mm
Maß H	270 mm
Maß L	50 mm

### Adapterplatte Auslegerbe- lastung

Maximale Belastung F ges. in kN  
KA-AW 30 mit Ausleger:

Dübel Typ	AW 30/11 - AW 30/61	AW 55/21 - AW 55/41
BZ 12-15-35/110	3,00	5,50

Max. Belastung F ges. = Kabelgewicht + Kabelrinne + Ausleger. Die Tragfähigkeitsangaben erhöhen sich um ein Vielfaches beim Einsatz im ungerissenen Beton. Die Tragfähigkeit der Ausleger (Diagramm) und die Einbaubedingungen der DIBt-Zulassung (Dübel) sind zu beachten!