

# Scheda tecnica

## Dado esagonale con dentellatura sottotesta DIN 6923 V2A

Codice articolo: 3156120



Dado con rondella premuta in conformità a EN 1661.



CE

**A2** Acciaio, inox

**2B** non trattato, ulteriore trattamento

### Dati anagrafici

|                      |                                     |
|----------------------|-------------------------------------|
| Codice articolo      | 3156120                             |
| Tipo                 | KM M8 A2                            |
| Definizione 1        | Dado esagonale con flangia          |
| Definizione 2        | con dentellatura                    |
| Produttore           | OBO                                 |
| Dimensionee          | M8                                  |
| Materiale            | Acciaio, inox                       |
| Superficie           | non trattato, ulteriore trattamento |
| Norma per superfici  |                                     |
| Unità VK più piccola | 100                                 |
| Unità                | Pezzo                               |
| Peso                 | 0.8 kg                              |
| Unità di peso        | kg/100 Paio                         |

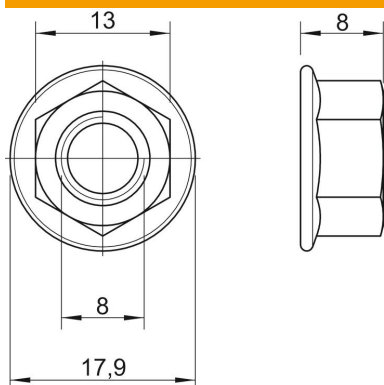
# Scheda tecnica

Dado esagonale con dentellatura sottotesta DIN 6923 V2A

Codice articolo: 3156120



## Misure



|              |         |
|--------------|---------|
| Dimensione d | 17.9 mm |
| Dimensione H | 8 mm    |

## Dati tecnici

|                       |                   |
|-----------------------|-------------------|
| Filettatura           | M8                |
| Filettatura metrica   | 8                 |
| Tipo filettatura      | metrica           |
| Priva di alogeni      | sì                |
| Con flangia           | sì                |
| Apertura di chiave    | 13                |
| Autobloccante         | no                |
| Filettatura sinistra  | no                |
| Filettatura imperiale | 3/8 pollice       |
| Versione dado         | Dado              |
| Sistema a vite dado   | Esagonale esterno |