

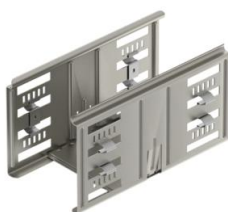
Scheda tecnica

Set giunti longitudinali Magic A2

Codice articolo: 6069134



Set di giunzione rapida senza viti per elemento rettilineo, composto da 110 elementi più quattro mollette.
Il set di giunti può essere impiegato per la realizzazione di ampi raggi di curvatura e come giunto di dilatazione.



A2 Acciaio, INOX 1.4301

2B non trattato, ulteriore trattamento

Dati anagrafici

Codice articolo	6069134
Tipo	KTSMV 110 A2
Definizione 1	Set di connettori lineari
Definizione 2	per passerella Magic
Produttore	OBO
Dimensionee	110x100x200
Materiale	Acciaio INOX 1.4301
Superficie	non trattato, ulteriore trattamento
Norma per superfici	
Unità VK più piccola	1
Unità	Pezzo
Peso	44.1 kg
Unità di peso	kg/100 Paio

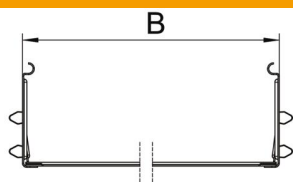
Scheda tecnica

Set giunti longitudinali Magic A2

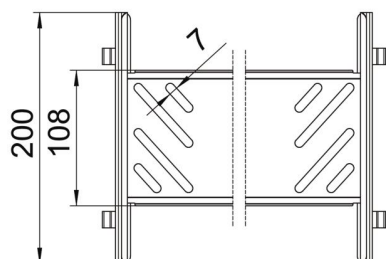
Codice articolo: 6069134



Misure



Lughezza.	200 mm
Larghezza	100 mm
Altezza	110 mm
Spessore lamiera	1 mm
Dimensione B	100 mm



Dati tecnici

Versione	Giunto lineare
Mantenimento funzionale	no
Adatto per passerelle grigliate	no
Adatto per passerelle portacavi	no
Adatto per passerelle	sì
Adatto per sistemi portacavi con altezza pari a	110 mm
Giunto snodato orizzontale	no
Giunto snodato verticale	no
Acciaio inossidabile, decapato	no
Tipo di collegamento	connettore senza viti