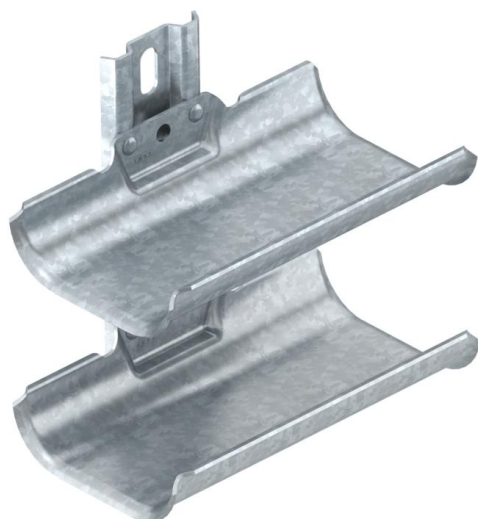


Scheda tecnica

Supporto per cavi, doppio, con guide di fissaggio

Codice articolo: 6006902



Supporto per cavi per una rapida e semplice posa dei cavi in aree di impiego in cui non possono essere montati sistemi portacavi tradizionali, per ragioni di spazio. Le canaline portacavi dispongono di una grande superficie di posa e di bordi esterni arrotondati per la protezione dei cavi.
In conformità con la DIN VDE 0298-300 non si dovrebbe superare una distanza supporto di 0,8 m.

CE

St Acciaio

FT zincato a caldo per immersione

Dati anagrafici

Codice articolo	6006902
Tipo	KTW 100 2 FT
Definizione 1	Supporto per cavi
Definizione 2	doppia
Produttore	OBO
Dimensionee	200x200x123
Materiale	Acciaio
Superficie	zincato a caldo per immersione
Norma per superfici	DIN EN ISO 1461
Unità VK più piccola	1
Unità	Pezzo
Peso	111 kg
Unità di peso	kg/100 Paio

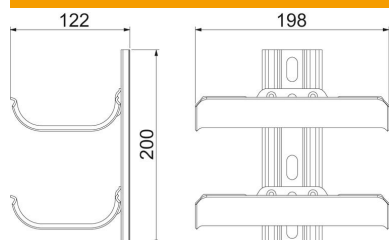
Scheda tecnica

Supporto per cavi, doppio, con guide di fissaggio

Codice articolo: 6006902



Misure



Lughezza.	198 mm
Larghezza	122 mm
Altezza	200 mm
Spessore lamiera	2 mm
Dimensione L	200 mm

Dati tecnici

Quantità coppe	2 St.
Versione	Multiplo
F in kN per coppa	0.5 kN